

PROBLEMATIKA VODNÍ EROZE

Vodní eroze je jedním z nejrozšířenějších procesů poškozujících a znehodnocujících zemědělskou půdu České republiky, na který navazují další procesy snižující produkční a mimoprodukční schopnosti půdy. Dle aktuálních analýz dochází následkem erozních událostí ke škodám:

- na silnicích (více jak 90 % případů)
- na stavbách (více jak 55 % případů)
- na vodních útvech (více jak 33 % případů)



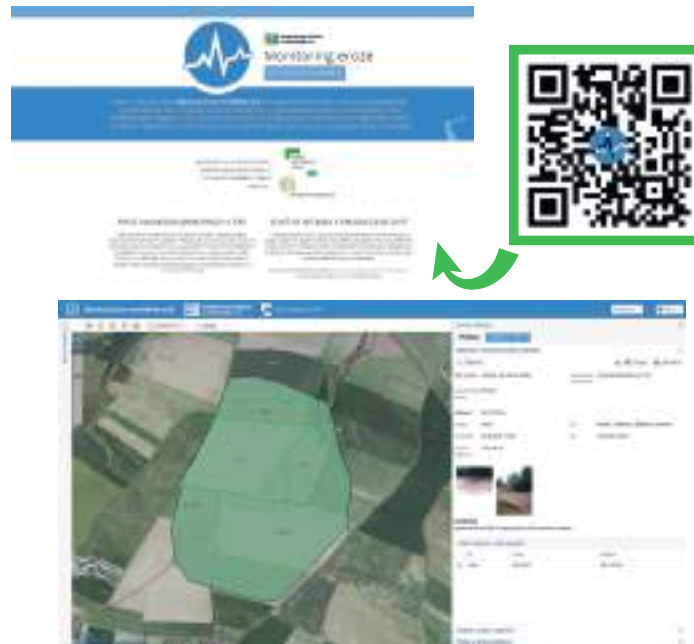
Příklad vodní eroze

PROJEKT MONITORING EROZE

Státní pozemkový úřad (SPÚ) ve spolupráci s Výzkumným ústavem meliorací a ochrany půdy, v.v.i. (VÚMOP) v roce 2012 spustil projekt Monitoring eroze zemědělské půdy. Tento ojedinělý, celorepublikový projekt je založen na záznamu a sběru dat z oznámených erozních událostí. Doposud je v této databázi zaznamenáno 2 520 erozních událostí z nichž 245 jsou události opakované. Tento projekt je financován Státním pozemkovým úřadem.

JAK PROJEKT FUNGUJE?

Erozní událost může nahlásit kdokoli, tím že se obrátí na proškolené pověřené pracovníky SPÚ (<https://me.vumop.cz/editors/all/>). Tento regionálně příslušný pracovník následně provede terénní rekonoskaci, pořídí fotodokumentaci a zjištěné informace zanesou prostřednictvím webového portálu Monitoringu eroze zemědělské půdy do databáze. Pracovníci VÚMOP záznamy v databázi zkontrolují a v případě potřeby dodají další relevantní podklady.



JAK JE MONITORING DÁLE VYUŽÍVÁN?

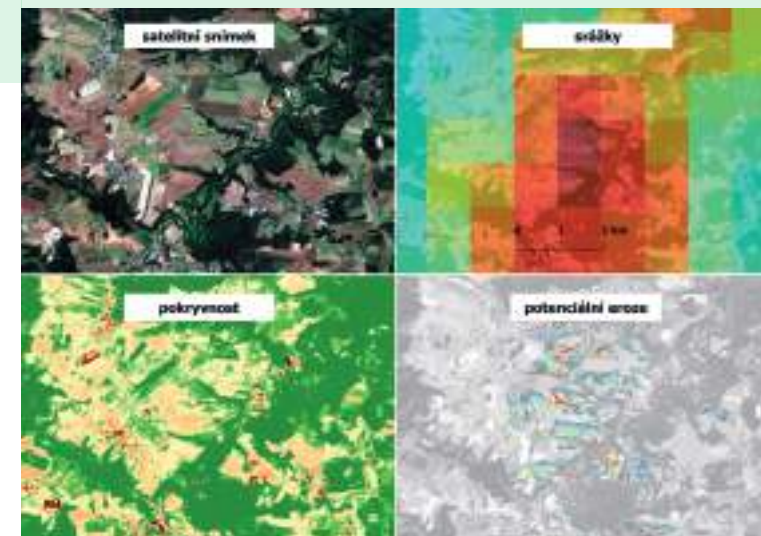
Výsledky Monitoringu jsou následně využívány jako podklady pro efektivní administrativní rozhodovací procesy, jako zpětná vazba pro nastavení protierozních opatření v dotačním systému pro zemědělce, a také pro návrh protierozních opatření v procesu pozemkových úprav a přípravy nových legislativ v oblasti ochrany půdy. Od roku 2017 probíhá, dle schválené metodiky Ministerstva zemědělství, posuzování opakovaných erozních událostí a událostí s vážným ekonomickým dopadem. Pokud erozní událost splňuje podmínky dané metodikou, zpřísní se na této ploše pravidla (erozní ohroženosti) pro hospodaření v rámci zemědělské dotační politiky. Celkově takto bylo přeřazeno již přes 5 000 ha celkem. V roce 2021 se Monitoring eroze stal součástí národní legislativy v ochraně zemědělské půdy proti erozi, Vyhláška 240/2021 Sb.



Typy protierozních opatření

PRAVDĚPODOBNOSTNÍ MODEL

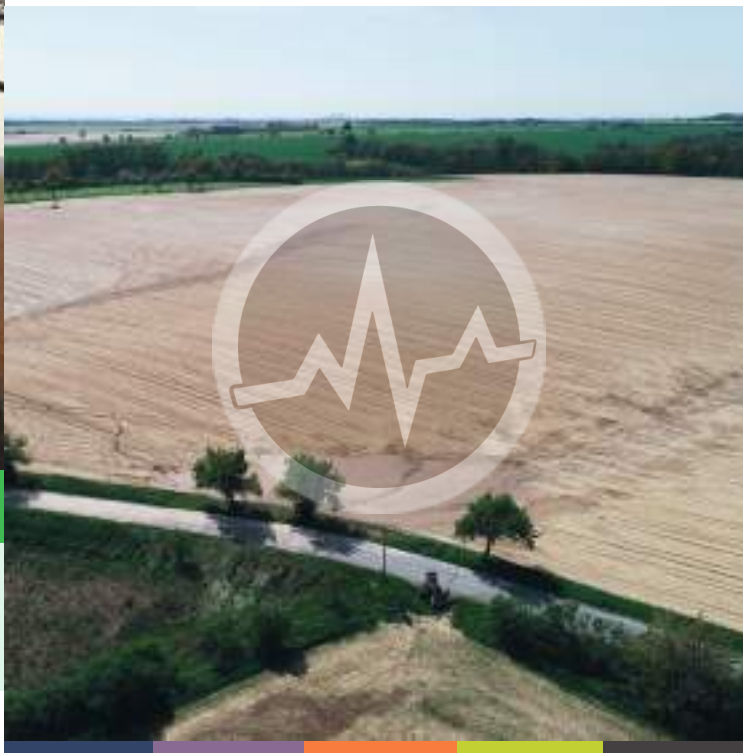
V České republice stále chybí jasnější přehled o skutečném rozsahu eroze půdy. Proto SPÚ spolu s VÚMOP zahájí v roce 2020 implementaci Pravděpodobnostního modelu predikce vodní eroze půdy. Tento model využívá zpracování a vyhodnocování satelitních snímků a příslušných srážkových epizod a je aplikován na celé území České republiky. Tento systém tedy automaticky identifikuje lokality na nichž s vysokou pravděpodobností došlo k erozní události a poskytuje tak realistický pohled na rozsah vznikajících erozních jevů v ČR. Systém je možné využít i jako zdroj informací pro ověřování účinnosti vybraných protierozních opatření v rámci zemědělské dotační politiky.





Příklad větrné eroze

Vydaly v roce 2022



Webový portál Monitoringu eroze zemědělské půdy

Webový portál je dostupný z prostředí internetu, kde je možné se seznámit s rozsahem vodní eroze v České republice. Zároveň zde naleznete relevantní informace k monitorovaným erozním událostem.

MONITORING EROZE ZEMĚDĚLSKÉ PŮDY



Výzkumný ústav meliorací a ochrany půdy, v.v.i.



Uvedené informace jsou platné k říjnu 2022



<https://me.vumop.cz>