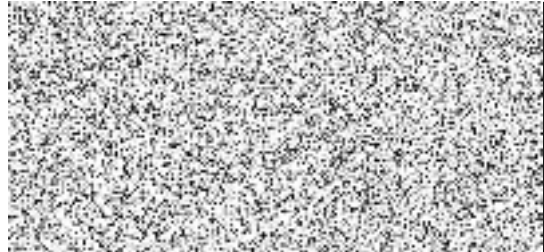


Váš dopis zn.:

Ze dne: 9.4.2024  
Naše značka: SPU 139578/2024Kal  
Spis. značka: SZ SPU 135969/2024  
UID: spuess920a27b3

Vyřizuje.: Ing. Eva Schmidtmajerová CSc.  
Tel.: 727 966 733  
ID DS: z49per3  
E-mail: e.schmidtmajerova@spucr.cz



Datum: 11.4. 2024

### **Žádost podle zákona č. 106/1999 Sb., o svobodném přístupu k informacím, ve znění pozdějších předpisů (dále jen „InfZ“) – sdělení**

Dne 9. 4. 2024 byla Státnímu pozemkovému úřadu (dále jen „SPÚ“) doručena Vaše žádost podaná dle InfZ, zaevidovaná pod č. j. SPU 135969/2024, v níž požadujete:

*Žádáme o poskytnutí informací o řízeních dle zákona č. 229/1991 Sb., o úpravě vlastnických vztahů k půdě a jinému zemědělskému majetku, ve znění pozdějších předpisů, zákona č. 87/1991 Sb., o mimosoudních rehabilitacích, ve znění pozdějších předpisů, zákona č. 428/2012 Sb., o majetkovém vyrovnání s církvemi a náboženskými společnostmi a o změně některých zákonů (zákon o majetkovém vyrovnání s církvemi a náboženskými společnostmi), ve znění pozdějších předpisů, případně o řízeních o dalších restitučních nárocích podle jiných zákonů a dalších právních předpisů („**Zákony**“), týkajících se uplatněných nároků na vydání níže uvedených nemovitostí:*

- pozemek p. č. 1463/26;
  - pozemek p. č. 1463/76, jehož součástí je stavba s bez č.p.;
- v katastrálním území Planá nad Lužnicí, zapsáno na listu vlastnictví č. 3777 v katastru nemovitostí vedeném Katastrálním úřadem pro Jihočeský kraj, Katastrální pracoviště Tábor;*
- pozemek p. č. 1463/23;
  - pozemek p. č. 1463/72;
  - pozemek p. č. 1463/78, jehož součástí je stavba č.p. 1060;
  - pozemek p. č. 1463/79;
  - pozemek č. p. 1463/80;
  - pozemek č. p. 1463/81;

*v katastrálním území Planá nad Lužnicí, zapsáno na listu vlastnictví č. 3831 v katastru nemovitostí vedeném Katastrálním úřadem pro Jihočeský kraj, Katastrální pracoviště Tábor. V této souvislosti bychom Vás chtěli požádat o zpřístupnění informací o řízeních, která byla nebo jsou vedena ohledně nároků na vydání pozemků a/nebo budov nebo částí pozemků a/nebo budov podle Zákonů, a to čísel těchto řízení a jmen osob, které tyto nároky uplatnily. U řízení, která byla již pravomocně ukončena, rovněž žádáme o sdělení výsledků těchto řízení a přesných dat zahájení a pravomocného ukončení těchto řízení a u dosud neukončených řízení žádáme o poskytnutí informací ohledně dat zahájení těchto řízení a fází, v jakých se tato řízení nacházejí.*

K výše uvedenému:

Státní pozemkový úřad, Krajský pozemkový úřad pro Jihočeský kraj Vám na Vaši žádost sděluje, že na nemovité věci KN p.č. 1463/76, jehož součástí je stavba bez č.p.,

KN p.č. 1463/26, 1463/23, 1463/72, 1463/78, jehož součástí je stavba č.p. 1060, 1463/79, 1463/80, 1463/81 v katastrálním území Planá nad Lužnicí nebyl u našeho úřadu podán návrh na zahájení správního řízení dle zákona č. 428/2012 Sb.

Pokud se týká zákona č. 229/1991 Sb., v platném znění (dále jen zákon o půdě) a zákona č. 243/1992 Sb. nevidujeme v kat. území Planá nad Lužnicí žádný neukončený restituční nárok uplatněný ve lhůtě § 13 tohoto zákona. O všech nárocích uplatněných podle těchto zákonů bylo již pravomocně rozhodnuto a tato rozhodnutí byla zapsána do katastru nemovitostí.

.....  
**Ing. Eva Schmidtmajerová CSc.**  
ředitelka Krajského pozemkového úřadu  
pro Jihočeský kraj  
Státního pozemkového úřadu