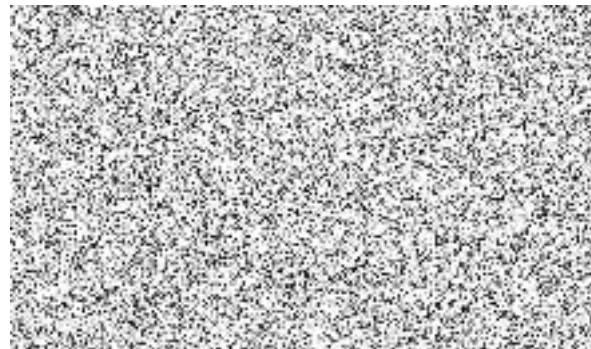


Váš dopis zn.:  
Ze dne:  
Naše značka: SPU 128453/2024  
Spis. značka: SZ SPU 126831/2024  
UID: spuess9209fc4b

Vyřizuje.: Mgr. Ivana Hronová  
Tel.: +420 729 922 369  
ID DS: z49per3  
E-mail: i.hronova@spucr.cz

Datum: 16.04.2024



## Žádost podle zákona č. 106/1999 Sb., o svobodném přístupu k informacím, ve znění pozdějších předpisů – sdělení

Vážená paní inženýrko,

dne 2. 4. 2024 obdržel Státní pozemkový úřad (dále jen „SPÚ“) Vaši žádost o informace podle zákona č. 106/1999 Sb., o svobodném přístupu k informacím, ve znění pozdějších předpisů, (dále jen „InfZ“), která byla zaevidována pod č. j. SPU 126831/2024.

### K jednotlivým bodům žádosti SPÚ sděluje následující:

**„Tímto Vás žádám o poskytnutí přehledu oddílu rozhodnutí.“**

Systém ERN je výhradně interním systémem, jenž je možné považovat za interní dokument či předpis, který slouží výhradně evidenčním potřebám SPÚ. Dle ust. § 11 odst. 1 písm. a) InfZ může povinný subjekt omezit poskytnutí informace, *pokud se vztahuje výlučně k vnitřním pokynům a personálním předpisům povinného subjektu*. Dle judikatury správních soudů se o vnitřní pokyn jedná tehdy, upravuje-li postupy, které se projeví výhradně uvnitř úřadu a současně nemají žádný výstup navenek a nikterak nedopadají do práv a právem chráněných zájmů osob stojících vně. Předmětem vnitřních pokynů mohou být různé skutečnosti týkající se chodu uvnitř úřadu, jejichž společným znakem je, že se dotýkají pouze jeho pracovníků.

Systém ERN upravuje postupy, které se dotýkají pouze chodu uvnitř SPÚ, a to bez jakýchkoliv dalších výstupů navenek, které by mohly zasáhnout do práv či povinností osob vně úřadu. Jedná se o evidenci, která je vedena a spravována výlučně zaměstnanci SPÚ s příslušným oprávněním. Jedná se o vnitřní systém, nikoli systém veřejné správy, na který by se v souvislosti s její kontrolou vztahovala informační povinnost povinného subjektu.

Současně SPÚ doplňuje, že dle výše uvedeného ustanovení InfZ, je na uvážení povinného subjektu, zda informaci poskytne, či nikoli. Přehled oddílu *Pošta* byl poskytnut, jelikož na něm bylo současně demonstrováno, jak systém ERN vypadá, jak se v jeho rámci vedou jednotlivé zápisy, nebo jak bylo evidováno sloučení spisů č. j. PÚ 2525/92 a č. j. PÚ 5524/92, čímž bylo zároveň odpovězeno na ostatní položené otázky.

***„Požádám Vás o sdělení, jak správní úřad systém ERNA, hrazený ze státního rozpočtu, využíval a využívá. Kdy došlo k proškolení pracovníků, jak a kdy systém náležitě použít.“***

Systém ERN byl, a i v současné době je, interním a evidenčním systémem SPÚ, Krajského pozemkového úřadu pro Středočeský kraj a hl. m. Praha, který je využíván k evidenci uplatněných restitučních nároků dle zákona č. 229/1991 Sb., o úpravě vlastnických vztahů k půdě a jinému zemědělskému majetku, (dále jen „zákon o půdě“). Nutno ale poznamenat, že se nejedná o centrální systém úřadu. V minulosti bylo na uvážení jednotlivých pozemkových úřadů, které byly v době jejich zřízení samostatnými referáty okresních úřadů, jak budou uplatněné nároky evidovat. Pozemkové úřady využívaly různé metody evidence, vedle výše uvedeného systému se jednalo například o zápisy do excelové tabulky nebo o pouhou evidenci v papírové podobě.

Žádné speciální školení zaměřené na práci se systémem ERN neexistuje. Vzhledem k tomu, že se jedná o čistě interní evidenční systém SPÚ, proškolení zaměstnanců, jejichž náplní práce bude i využití uvedeného systému, probíhá standartně při jejich zaškolení na pozici, na kterou jsou přijati, a to v rámci převzetí nové agendy.

***„Dále Vás požádám o informaci o postupu vyhodnocování listin v rámci restitučního řízení – v souladu se zákoníkem práce anebo služebním zákonem. Jaký je postup prací. Existuje-li pracovní pomůcka k vyřizování žádostí dle zákona o půdě, pak žádám o její poskytnutí.“***

Na postup pro vyhodnocování listin v rámci restitučního řízení dopadají ustanovení zákona o půdě. Žádná pracovní pomůcka, návod či manuál k vyřizování žádostí dle zákona o půdě neexistuje, zaměstnanci musí dodržovat ustanovení uvedeného zákona a postupovat v souladu s ním. Zákoník práce nebo služební zákon upravují podmínky pracovního či služebního poměru, nikoli způsob vyhodnocování listin v rámci restitučního řízení.

Závěrem si SPÚ dovolí upozornit, že výše uvedená otázka směřuje na výklad zákona. Dle ust. § 2 odst. 4 InfZ tuto povinnost povinný subjekt nemá a je pouze na jeho uvážení, zda informaci, konkrétně tedy výklad zákonných ustanovení, poskytne, či nikoli.

S pozdravem

**Mgr. Xenia Veselá**

ředitelka Odboru zastupování státu a legislativy  
Státního pozemkového úřadu