



EVROPSKÁ UNIE  
Evropský zemědělský fond pro rozvoj venkova  
Evropa investuje do venkovských oblastí  
Program rozvoje venkova



PROGRAM ROZVOJE VENKOVA



MINISTERSTVO ZEMĚLSTVÍ

## **ÚDAJE O PROJEKTU:**

### **NÁZEV:**

**„Polní cesta „U trati“ v k.ú. Nový Přerov a Novosedly na Moravě“**

### **HLAVNÍ CÍL:**

**Realizace projektů pozemkových úprav a plánů společných zařízení**

Cílem stavby je realizace jednoho z prvků plánu společných zařízení po ukončené komplexní pozemkové úpravě v k. ú. Nový Přerov a Novosedly na Moravě. Stavba je investiční akcí, řešící zpevnění, odvodnění a doplňující výsadby stávající nezpevněné polní cesty. Jedná se o účelovou komunikaci, sloužící obsluze okolních pozemků. Polní cesta je určena v rámci schváleného plánu společných zařízení jako polní cesta hlavní, která soustřeďuje dopravu z vedlejších polních cest a zároveň zajišťuje přímé napojení okolních pozemků.

Celková délka cesty je 2539,155 m.

**REGISTRAČNÍ ČÍSLO:** 17/000/0431b/564/003779

**ŽADATEL, PŘÍJEMCE DOTACE:** Státní pozemkový úřad-Pobočka Břeclav

**ZÁMĚR:** b) Realizace plánů společných zařízení

**ZPRACOVATEL PROJEKTOVÉ DOKUMENTACE:** PK OSSENDORF s.r.o.  
Tomešova 1, 602 00 Brno

**DODAVATEL:** FIRESTA-Fišer, rekonstrukce, stavby a.s.  
Mlýnská 388/68, 602 00 Brno

**MÍSTO REALIZACE:** Obec Nový Přerov, Katastrální území Nový Přerov  
Obec Novosedly, Katastrální území Novosedly na Moravě

**CELKOVÉ VÝDAJE:** 15 980 418,00 Kč s DPH

**VÝDAJE PRO DOTACI:** 15 255 834,00 Kč s DPH

**PODÁNÍ ŽÁDOSTI O DOTACI:** 31.10.2017

**UZAVŘENÍ DOHODY O POSKYTNUTÍ DOTACE:** 9.3.2018

**TERMÍN UKONČENÍ REALIZACE:** 31.10.2018

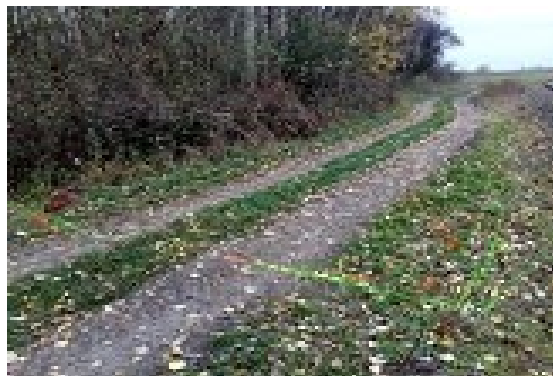
## **ANOTACE, POPIS:**

Polní cesta je navržena jako jednopruhová s výhybnami, zpevněná s asfaltobetonovým povrchem, s odvodněním s celoroční sjízdností.

Stavba obsahuje SO 101 – polní cesta kategorie P 4,5/30, šířka jízdního pruhu 3,5m, nezpevněné krajnice 2x0,5m se čtyřmi výhybnami v délce 20m a šířce 2m, s asfaltobetonovým povrchem. Odvodnění je zajištěno příčným sklonem do odvodňovacích žlábků, žlabů, rigolů a příkopů. Dále obsahuje SO 102 – účelová komunikace Nový Přerov, kategorie P 4,5/30 šířka jízdního pruhu 3,5m, nezpevněná krajnice 2x0,5m. Odvodnění je zajištěno příčným sklonem do odvodňovacího žlábků. Součástí díla je překládka podzemních vedení sítí elektronických komunikací českých drah, a.s. Odvodnění předmětných polních cest je navrženo novými nebo rekonstruovanými žlaby, příkopy a rigoly vyústěnými do přílehlých vodních toků a rybníka, částečně do vsaku. Před vyústěním do rybníka a vodního toku Baštýřský potok bude osazena horská vpust' se sedimentačním prostorem, v křížení s cestami propustek DN 250. Kolem výstupu odvodnění bude břeh rybníka opevněn kamennou rovinaninou a břeh a dno toku kamennou dlažbou do betonu. Součástí bude provedení úpravy vodního toku Pokran (dlažba z lomového kamene do betonu, v úseku u železniční tratě otevření koryta), propustku pod železnicí (DN 500), sjezdů (vibrovaný štěrk) a pročištění stávajícího příkopu zaústěného do vodního toku Pokran. Dílo dále obsahuje SO 801 – vegetační úpravy. Záměrem vegetačních úprav podél navrhované polní cesty je doplnění stávajících a výsadba nových alejí, výsadba plošných vegetačních prvků v podobě větrolamu a ostatní doplňkové krajinné zeleně, celkem cca 552 ks dřevin.

## **FOTODOKUMENTACE**

### **STAV PŘED REALIZACÍ:**



### **STAV PO REALIZACI:**

