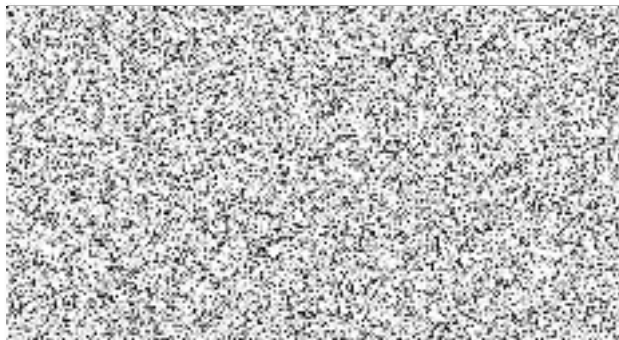


Váš dopis zn.:  
Ze dne: 22.7.2022  
Naše značka: SPU 265731/2022  
Spisová zn.: SZ SPU 265731/2022/1  
Vyřizuje.: Ing. Jan Jílek  
Tel.: 728 985 575  
ID DS: z49per3  
E-mail: j.jilek@spucr.cz  
Datum: 2. 8. 2022



**Věc: Sdělení na „Žádost o poskytnutí informací dle zákona č. 106/1999 Sb., o svobodném přístupu k informacím“**

Na základě Vaší „Žádosti o poskytnutí informace dle zákona č. 106/1999 Sb., o svobodném přístupu k informacím“, doručenou na Státní pozemkový úřad, Krajský pozemkový úřad pro Olomoucký kraj dne 26.7.2022 pod číslem SPU 265731/2022, ve věci sdělení informace, zda byly k pozemkům vedených na LV č. 2149 pro katastrální území Slavonín, zapsané u Katastrálního úřadu pro Olomoucký kraj, Katastrální pracoviště Olomouc, uplatněny restituční nároky podle zákona č. 229/1991 Sb., zákon o půdě, ve znění pozdějších předpisů a zákona č. 428/2012 Sb., o majetkovém vyrovnání s církvemi a náboženskými společnostmi, ve znění pozdějších předpisů, Vám sdělujeme následující informace:

Na takto formulovanou žádost o uplatnění restitučních nároků podle zákona č. 229/1991 Sb., o úpravě vlastnických vztahů k půdě a jinému zemědělskému majetku, ve znění pozdějších předpisů a zákona č. 428/2012 Sb., o majetkovém vyrovnání s církvemi a náboženskými společnostmi, nelze kvalifikovaně odpovědět.

Seznam požadovaných pozemků je uveden dle aktuální evidence katastru nemovitostí, který však neodpovídá stavu katastru nemovitostí v době uplatnění restitučních nároků podle zákona č. 229/1991 Sb. a § 9 odst. 6 zákona č. 428/2012 Sb., o majetkovém vyrovnání s církvemi a náboženskými společnostmi, v platném znění.

Pro další šetření ve věci je nezbytné doložit platnou identifikaci (srovnání stavu KN na stav PK).

Současně sdělujeme, že v katastrálním území Slavonín byly uplatněny restituční nároky a všechna restituční řízení jsou k dnešnímu dni ukončena.

S pozdravem

**JUDr. Roman Brnčal, LL.M.**  
ředitel KPÚ pro Olomoucký kraj

STÁTNÍ POZEMKOVÝ ÚŘAD  
Krajský pozemkový úřad pro Olomoucký kraj  
Blanická 383/1  
772 00 Olomouc



Na vědomí:  
Ústředí SPÚ Praha, Odbor zastupování státu a legislativy

Za správnost: Ing. Jan Jílek

