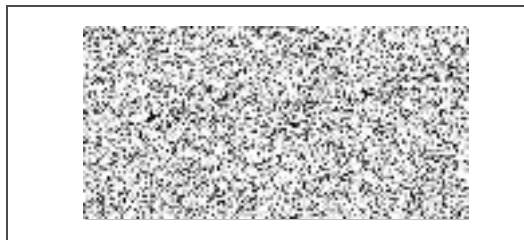


Váš dopis zn.:
Ze dne: 8. 7. 2022
Naše značka: SPU 246029/2022
Spis. značka: SZ SPU 246029/2022

Vyřizuje.: Ing. Tereza Kopecká
Tel.: +420729922307
ID DS: z49per3
E-mail: t.kopecka@spucr.cz

Datum: 18. 7. 2022



Žádost podle zákona č. 106/1999 Sb., o svobodném přístupu k informacím, ve znění pozdějších předpisů – komunikace státní správy

Vážený pane,

na základě Vaší žádosti o poskytnutí informací podle zákona č. 106/1999 Sb., o svobodném přístupu k informacím, ve znění pozdějších předpisů, doručené dne 8. 7. 2022, zaevidované pod č.j. SPU 246029/2022 Vám sděluji následující:

Profesionální úřední komunikaci upravuje v podmínkách Státního pozemkového úřadu (dále jen „SPÚ“), interní řídicí dokument – SM 02_2017 – Směrnice o jednotném vizuálním stylu a předkládání korespondence, který nastavuje pravidla a postupy tvorby korespondence, proces předkládání či schvalování a rovněž obsahuje vzory jednotlivých dokumentů. Tato směrnice je pro zaměstnance SPÚ závazná a její dodržování je Kanceláří ústředního ředitele kontrolováno. Cílem směrnice je zajistit profesionální, jednotné a přehledné výstupy směrem ke každému adresátovi.

Státní pozemkový úřad také podporuje prohlubování znalostí svých zaměstnanců v oblasti úřední komunikace formou vzdělávacích akcí. V návaznosti na schválený komplexní vzdělávací plán je v letošním roce realizována vzdělávací akce s názvem Moderní písemná komunikace: standardy a praxe, kterou odborně zajistí externí dodavatel.

Interním řídicím předpisem, upravujícím externí i interní komunikaci úřadu je SM 04_2019 – Komunikační strategie. Účelem této směrnice je zajistit kvalitní komunikaci ke všem zainteresovaným stranám v souladu s hlavními strategickými cíli organizace.

S pozdravem

Ing. Tereza Kopecká
vedoucí Kanceláře ústředního ředitele
Státního pozemkového úřadu