



EVROPSKÁ UNIE
Evropský zemědělský fond pro rozvoj venkova
Evropa investuje do venkovských oblastí
Program rozvoje venkova



PROGRAM ROZVOJE VENKOVA



MINISTERSTVO ZEMĚDĚLSTVÍ

ÚDAJE O PROJEKTU

NÁZEV:

„Revitalizace údolí v k.ú. Kuřimské Jestřabí“

HLAVNÍ CÍL:

Realizace projektů pozemkových úprav a plánů společných zařízení

Projekt řeší revitalizaci drobného toku za účelem vytvoření podmínek pro luční a mokřadní společenstva, zlepšení parametrů z hlediska zadržování vody v krajině a udržení příznivého vodního režimu. Projekt napomůže obnovit a zachovat biologickou rozmanitost krajiny a v neposlední řadě travnatá cesta zpřístupní lokalitu a je plně v souladu s plánem společných zařízení.

REGISTRAČNÍ ČÍSLO: 19/000/0431b/564/000063

ŽADATEL, PŘÍJEMCE DOTACE: Státní pozemkový úřad, Pobočka Brno

ZÁMĚR: b) Realizace plánů společných zařízení

ZPRACOVATEL PROJEKTOVÉ DOKUMENTACE: AGROPROJEKT PSO Brno, spol. s r.o.,
IČO 41601483, Slavíčková 840/1b, 638 00 Brno

DODAVATEL: Ekostavby, a.s., U Svitavy 2, 618 00 Brno

MÍSTO REALIZACE: Okres Brno – venkov, Kuřimské Jestřabí, katastrální území Kuřimské Jestřabí

CELKOVÉ VÝDAJE: 4 552 481 Kč vč. DPH

VÝDAJE PRO DOTACI: 4 550 061 Kč vč. DPH

PODÁNÍ ŽÁDOSTI O DOTACI: 15.8.2019

UZAVŘENÍ DOHODY O POSKYTNUTÍ DOTACE: 27.5.2020

PŘEDPOKLÁDANÝ TERMÍN UKONČENÍ REALIZACE: 29.5.2020

ANOTACE, POPIS:

Předmětem projektu je realizace plánu společných zařízení po provedených Komplexních pozemkových úpravách v k.ú. Kuřimské Jestřabí. Projekt řeší revitalizaci údolí občasné vodoteče bezejmenného přítoku toku Blahoňovka v lokalitě, která je vedena jako EVSK - ekologicky významný segment krajiny a je součástí lokálního ÚSES. V lokalitě se nachází Jestřabský rybníček, který je v současné době zanesen nánosy sedimentů, zátopa je zarostlá přebujelou vegetací a hrází rybníčku dochází k drobným průsakům a ztrátám nadržované vody. Návrh vychází z plánu společných zařízení Komplexních pozemkových úprav v k.ú. Kuřimské Jestřabí.

Stavba je rozdělena do 3 stavebních objektů, které na sebe bezprostředně navazují:

SO01 EVSK Nad Jestřabským rybníčkem: Revitalizace občasně vodoteče vyvěrající pod vodním zdrojem, bude doplněna o občasně tůňky a propustnou přehrážku. Účelem je zadržení vody v krajině a podpora podmínek pro mokřadní a vlhkomilná společenstva a život vodních živočichů s podmínkou zachování stávajících lučních porostů v blízkosti vodního zdroje.

SO02 EVSK Jestřabský rybníček: Rekonstrukcí stávající malé vodní nádrže EVSK Jestřabský rybníček, dojde k jeho odbahnění, zrekonstruování hráze včetně vypustného a bezpečnostního zařízení. Účelem realizace je zkapacitnění nádrže utěsněním hráze, čímž dojde ke zlepšení parametrů z hlediska zadržení vody v krajině a udržení příznivého vodního režimu blízkého okolí.

SO03 Travnatá polní cesta C13:

Stávající zaužívaná vedlejší polní cesta C13 bude zpevněna konstrukcí ze štěrkodrtě s travním krytem a bude sloužit ke zpřístupnění dané lokality se zdroji pitné vody pro obec.

Realizací dojde ke zvýšení biodiverzity v zájmové lokalitě jak lučních tak mokřadních společenstev a projekt je cílen na ekostabilizační opatření v biochoře.

FOTODOKUMENTACE PŘED A V PRŮBĚHU REALIZACE:



Cesta C13 před realizací



Zátopa rybníčku před realizací



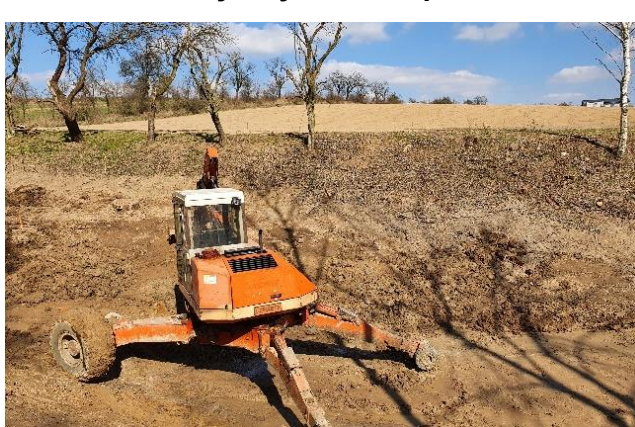
Hráž a odpadní šachta před realizací



Nad Jestřabským rybníčkem před stavbou



Betonáž vypustného objektu



Práce v zátopě