



EVROPSKÁ UNIE  
Evropský zemědělský fond pro rozvoj venkova  
Evropa investuje do venkovských oblastí  
Program rozvoje venkova



PROGRAM ROZVOJE VENKOVA



MINISTERSTVO ZEMĚDĚLSTVÍ

## ÚDAJE O PROJEKTU

### **NÁZEV:**

„Rekonstrukce polních cest HC6 v k. ú. Kolečovice a HC3 v k. ú. Přílepy“

### **HLAVNÍ CÍL:**

**Realizace projektů pozemkových úprav a plánů společných zařízení**

Rekonstrukcí polních cest HC6 v k.ú. Kolečovice a HC3 v k.ú. Přílepy byl zajištěn přístup na nově navržené pozemky a zajištěno bezproblémové hospodaření při respektování vlastnických práv. Zpevněním polních cest došlo ke snížení znečišťování komunikací v přilehlých obcích. Dále také dojde k omezení poškozování vlastní zemědělské techniky. Samotnou rekonstrukcí polních cest došlo k lepšímu propojení obcí Kolečovice, Přílepy.

**REGISTRAČNÍ ČÍSLO:** 19/000/0431b/120/000058

**ŽADATEL, PŘÍJEMCE DOTACE:** Státní pozemkový úřad-Pobočka Rakovník

**ZÁMĚR:** b) Realizace plánů společných zařízení

**ZPRACOVATEL PROJEKTOVÉ DOKUMENTACE:** PJK s.r.o., IČ: 26761149 Jemnická 887/4, 140 00 Praha 4

**DODAVATEL:** EKOSTAVBY Louny s.r.o., IČ 10442481, Václava Majera 573, 440 01 Louny

**MÍSTO REALIZACE:** Okres Rakovník, Obec Přílepy, Kolečovice, Katastrální území Kolečovice, Přílepy

**CELKOVÉ VÝDAJE:** 15 596 898,- Kč s DPH

**VÝDAJE PRO DOTACI:** 15 581 145,- Kč s DPH

**PODÁNÍ ŽÁDOSTI O DOTACI:** 29.07.2019

**UZAVŘENÍ DOHODY O POSKYTNUTÍ DOTACE:** 10.3.2020

**TERMÍN UKONČENÍ REALIZACE:** 12.11.2019

### **ANOTACE, POPIS:**

Rekonstrukce částí polních cest HC6 v k. ú. Kolečovice a HC3 v k. ú. Přílepy, které jsou součástí plánů společných zařízení schválených v rámci pozemkových úprav v k. ú. Kolečovice a k. ú. Přílepy. Polní cesta HC6 je jednopruhová o délce 1176m (SO 02), volné šířky 4,0m s výhybnami a s krytem z asfaltového betonu. Polní cesta HC3 je jednopruhová o délce 494m (SO 02, 04, 05), volné šířky 4,0m s výhybnou a s krytem z asfaltového betonu. Počátek cesty HC6 je na hranici intravilánu obce Kolečovice za železničním přejezdem, kde navazuje na stávající místní komunikaci. Konec úseku je u nového propustku na hranici k.ú. Přílepy/Kolečovice kde navazuje na polní cestu HC3. Počátek cesty HC3 je u nového propustku na hranici k.ú. Přílepy/Kolečovice, kde navazuje na polní cestu HC6.

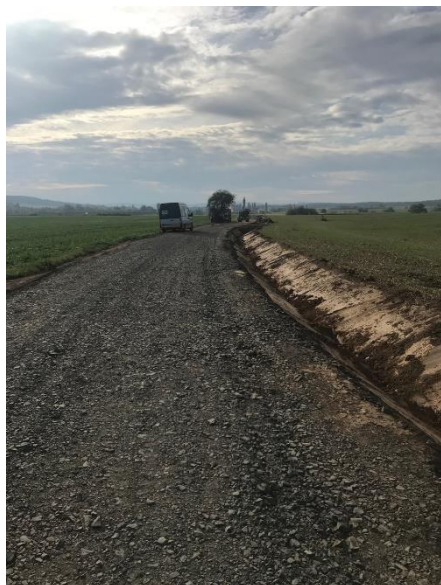
Cesta dále vede podél hranice katastrálních území, konec rekonstruovaného úseku je na hranici zastavitelného území obce Přílepy.

## **FOTODOKUMENTACE**

### ***STAV PŘED REALIZACÍ:***



### ***STAV V PRŮBĚHU REALIZACE:***



### ***STAV PO DOKONČENÍ REALIZACE:***

