



EVROPSKÁ UNIE
Evropský zemědělský fond pro rozvoj venkova
Evropa investuje do venkovských oblastí
Program rozvoje venkova



PROGRAM ROZVOJE VENKOVA



MINISTERSTVO ZEMĚDĚLSTVÍ

ÚDAJE O PROJEKTU

NÁZEV:

„Realizace polních cest HPCN1, HPCS2 a DPCS1 Dobročovice“

HLAVNÍ CÍL:

Realizace projektů pozemkových úprav a plánů společných zařízení

Na základě návrhu nového prostorového uspořádání pozemků v rámci komplexní pozemkové úpravy v katastrálním území Dobročovice a z ní plynoucího plánu společných zařízení jsou realizovány polní cesty HPCS1, DPCS2 a HPCN1. Cesty jsou situovány na pozemcích p.č. 856, 863 a 843 k.ú. Dobročovice. Realizované polní cesty budou sloužit ke zpřístupnění pozemků vlastníkům, k zajištění přístupu pro zemědělské subjekty na přilehlé pozemky, zachovají a zlepšují dosavadní využití území pro obsluhu zemědělskými stroji a slouží k celkovému zlepšení přístupnosti krajiny.

REGISTRAČNÍ ČÍSLO: 19/000/0431b/120/000012

ŽADATEL, PŘÍJEMCE DOTACE: Státní pozemkový úřad-pracoviště Nymburk

ZÁMĚR: b) Realizace plánů společných zařízení

ZPRACOVATEL PROJEKTOVÉ DOKUMENTACE:

HPCS2 a DPCS1 - NDCon s.r.o., Zlatnická 10/1582, 110 00 Praha 1

HPCN1 – M.I.S., a.s., Škroupova 719, 500 02 Hradec Králové

DODAVATEL: COLAS CZ, a.s., Ke Klíčovu 191/9, 190 00 Praha 9

MÍSTO REALIZACE: Polní cesty HPCN1, HPCS2 a DPCS1 v katastrální území Dobročovice, Obec Dobročovice, okres Praha-východ

CELKOVÉ VÝDAJE: 9 342 790,00 Kč bez DPH

VÝDAJE PRO DOTACI: 7 360 643,00 Kč bez DPH

PODÁNÍ ŽÁDOSTI O DOTACI: 8.3.2019

UZAVŘENÍ DOHODY O POSKYTNUTÍ DOTACE: 9.4.2020

TERMÍN UKONČENÍ REALIZACE: 27.9.2019

ANOTACE, POPIS:

Polní cesta HPCN1 Dobročovice je novou polní cestou na pozemku p.č. 856, v kategorii P 5,0/30. Polní cesta je bez výhyben, délka komunikace je 246,09 m. Kryt vozovky je netuhý z asfaltového betonu a krajnice jsou zpevněny kamenivem frakce 0-32 mm. Realizace celé cesty je předmětem dotace.

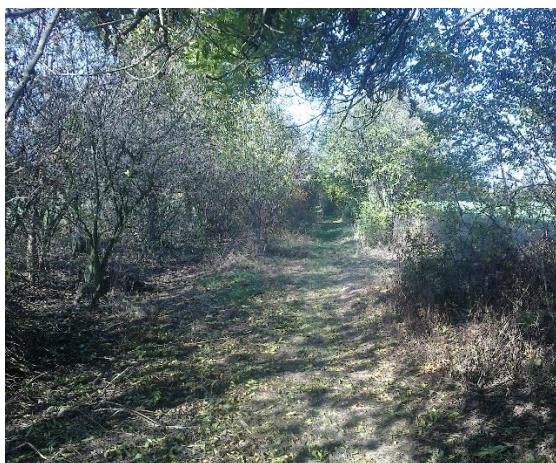
Polní cesta HPCS2 Dobročovice byla navržena k rekonstrukci. V části s kompletní výměnou celé skladby vozovky a z části pouze rekonstrukce krytu vozovky. Je situována na pozemku p.č. 863, je realizována jako jednopruhová hlavní

polní cesta kategorie P 4,5/30. V trase cesty je jedna výhybna a 9 sjezdů na přilehlé pozemky. Sjezdy jsou ve stejné skladbě jako přilehlá vozovka. Cesta kříží VTL plynovod DN 80 a DN 500 a vodovod s pitnou vodou. Součástí realizace jsou i vegetační úpravy a dosadba stávající zeleně. Předmětem dotace je úsek polní cesty mimo zastavěnou část obce realizovaný od km 0,16071 do konce úpravy km 0,93165.

Polní cesta DPCS1 Dobročovice (SO101) je situována na pozemku p.č. 843 k.ú. Dobročovice, je jednopruhá v kategorii P 4,0/30. Vozovka cesty je netuhá s jednostranným příčným sklonem 3,0 %. Kryt je v celé délce cesty z asfaltového betonu. Odvodnění cesty je řešeno příčným sklonem vozovky volně do okolního terénu. Vzhledem k délce úseku zde nejsou výhybny. Předmětem dotace je úsek polní cesty mimo zastavěnou část obce realizovaný od km 0,11688 do km 0,14300 tj. 26,12 m.

FOTODOKUMENTACE

STAV PŘED REALIZACÍ:



STAV V PRŮBĚHU REALIZACE:



STAV PO DOKONČENÍ REALIZACE:

