



EVROPSKÁ UNIE
Evropský zemědělský fond pro rozvoj venkova
Evropa investuje do venkovských oblastí
Program rozvoje venkova



PROGRAM ROZVOJE VENKOVA



MINISTERSTVO ZEMĚDĚLSTVÍ

ÚDAJE O PROJEKTU

NÁZEV:

„Polní cesta RCV17 a RCV17-1 – KoPÚ Vitějovice“

HLAVNÍ CÍL:

Realizace projektů pozemkových úprav a plánů společných zařízení

Vybudováním polní cesty RCV17 a RCV17-1 dojde ke zpřístupnění dvanácti zemědělských pozemků pro jejich vlastníky případně uživatele. Zajištěním přístupnosti pozemků z polní komunikace dojde ke snížení přejezdů přes zemědělské pozemky a tím i snížení rizika utužení půdy v místech intenzivních přejezdů zajišťujících přístupnost pozemků v současné době.

REGISTRAČNÍ ČÍSLO: 19/000/0431b/231/000050

ŽADATEL, PŘÍJEMCE DOTACE: Státní pozemkový úřad-pracoviště Prachatice

ZÁMĚR: b) Realizace plánů společných zařízení

ZPRACOVATEL PROJEKTOVÉ DOKUMENTACE: firma Vodohospodářský atelier, s.r.o., IČ 27724905, Růženec 634/54, 644 00 Brno

DODAVATEL: VKB stavby s.r.o., IČ 02192012, Buk 51, 383 01 Prachatice

MÍSTO REALIZACE: Okres Prachatice, Obec Vitějovice, Katastrální území Vitějovice

CELKOVÉ VÝDAJE: 3 548 780 s DPH

VÝDAJE PRO DOTACI: 3 536 680 Kč s DPH

PODÁNÍ ŽÁDOSTI O DOTACI: 21.06.2019

UZAVŘENÍ DOHODY O POSKYTNUTÍ DOTACE: 27.04.2020

TERMÍN UKONČENÍ REALIZACE: 27.11.2019

ŽÁDOST O PLATBU: 04.05.2020

ANOTACE, POPIS:

Předmětem projektu je realizace části společných zařízení, a to polní cesty označené jako RCV17, která se skládá z větve označené jako RCV17 o délce 539,6 m a větve označené jako RCV17-1 o délce 216 m, včetně čtyřech propustků a devíti sjezdů na okolní pozemky, v souladu se schváleným návrhem komplexních pozemkových úprav v katastrálním území Vitějovice. Projekt je členěn na následující stavební objekty a provozní soubory:

Stavební objekt SO 11 pozemní komunikace polní cesta označená jako RCV17 a RCV17-1 na pozemcích katastrální parcela číslo 1370/3, 837/8, 824/2, 822, 740/1 a 740/4 v katastrálním území Vitějovice. Jedná se o rekonstrukci polní cesty v trase původní polní cesty kategorie P 4,0/30 o celkové délce 755,6 m. Jednopruhová komunikace s volnou šířkou vozovky 3,5 m a zpevněné krajnice 2x 0,25 m. Kryt vozovky je z asfaltobetonu. Polní cesta RCV17 se skládá

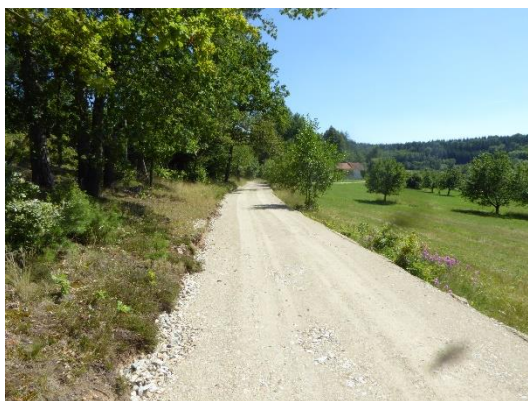
z větve označené jako RCV17 o délce 539,6 m, která navazuje na místní komunikaci, a větve označené jako RCV17-1 o délce 216 m. Součástí realizace polní cesty je i devět sjezdů na okolní pozemky, které jsou stejné konstrukce jako polní cesta. Rovněž bude rekonstruován jeden trubní propustek a tři nové trubní propustky budou zřízeny. Vybudování polní cesty RCV17 dojde ke zpřístupnění dvanácti zemědělských pozemků pro jejich vlastníky případně uživatele.

FOTODOKUMENTACE

STAV PŘED REALIZACÍ:



STAV V PRŮBĚHU REALIZACE:



STAV PO REALIZACI:

