



EVROPSKÁ UNIE
Evropský zemědělský fond pro rozvoj venkova
Evropa investuje do venkovských oblastí
Program rozvoje venkova



PROGRAM ROZVOJE VENKOVA



MINISTERSTVO ZEMĚDĚLSTVÍ

ÚDAJE O PROJEKTU

NÁZEV:

„Revitalizace potoka OP 3 v k.ú. Nemanice“

HLAVNÍ CÍL:

Realizace projektů pozemkových úprav a plánů společných zařízení

Jedním z cílů návrhu komplexních pozemkových úprav byl mimo jiné i požadavek na zlepšení vodních poměrů v době zvýšených průtoků a s tím související zadržetí vody v krajině. Předmětem stavby je zasypání stávajícího koryta vodního toku, zřízení koryta vodního toku v trase nové, výstavba tůní a výsadba stromů a keřů podél nového koryta vodního toku a na březích tůní. Zvýšením nivelety dna u nově vybudovaného koryta dojde ke zpomalení odtoku, ke snížení vymílacích účinků vody a společně s vybudováním tůní dojde k zadržetí vody v krajině a vytvoření přirozených podmínek pro drobné vlhkomilné organismy.

REGISTRAČNÍ ČÍSLO: 19/000/0431b/232/000017

ŽADATEL, PŘÍJEMCE DOTACE: Státní pozemkový úřad-pracoviště Domažlice

ZÁMĚR: b) Realizace plánů společných zařízení

ZPRACOVATEL PROJEKTOVÉ DOKUMENTACE: NDCon s.r.o., Zlatnická 10/1582, 110 00 Praha 1

DODAVATEL: Stavby rybníků s.r.o., Nerudova 34, 258 01 Vlašim

MÍSTO REALIZACE: Okres Domažlice, Obec Nemanice, Katastrální území Nemanice

CELKOVÉ VÝDAJE: 4.843.894 Kč s DPH

VÝDAJE PRO DOTACI: 4.831.794 Kč s DPH

PODÁNÍ ŽÁDOSTI O DOTACI: 29.03.2019

UZAVŘENÍ DOHODY O POSKYTNUTÍ DOTACE: 27.4.2020

TERMÍN UKONČENÍ REALIZACE: 10.11.2019

ANOTACE, POPIS:

Realizace projektu je prvním prioritním opatřením realizovaným v k. ú. Nemanice. V rámci stavby bylo nutné pokácet náletové dřeviny podél vodního toku. Délka řešeného stávajícího úseku potoka byla cca 570 m, jeho koryto bylo zasypáno a přehrazeno dřevěnými přepážkami v počtu 20 ks. Parametry nového koryta: šířka ve dně 1,5 - 2,5 m, hl. 0,3 - 0,5 m, sklony břehů 1:3. Celkem bylo vybudováno 7 příčných prahů o šířce 0,8 m z důvodu stabilizace kamenného záhozu v obloucích koryta.

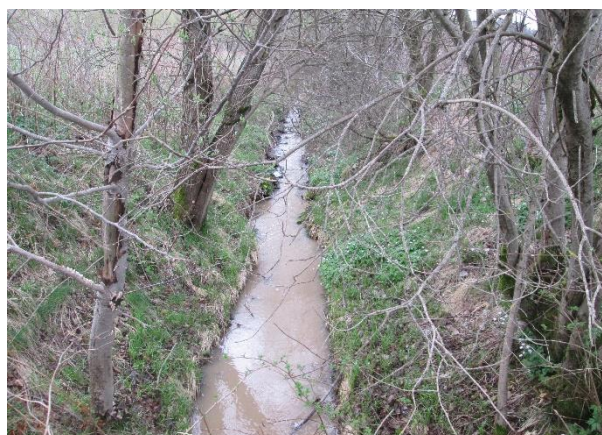
Po obou stranách nového koryta bylo vytvořeno celkem 11 ks zemních hrázek s šířkou v koruně 4,0 m, délkou 15 - 50 m a výškou nad terénem 0,8 m. K retenci vody byly zřízeny 2 průtočné tůně o rozměrech 70x50 m a 55x30 m, hlubokých do 1,5 m a 6 malých neprůtočných tůní s hloubkou vody do 0,8 m.

K zajištění obslužnosti byl vybudován štěrkový chodník dlouhý 630 m a široký 1,5 m.

Celkem bylo vysázeno 239 ks stromů a 142 ks keřů.

FOTODOKUMENTACE

STAV PŘED REALIZACÍ:



STAV V PRŮBĚHU REALIZACE:



STAV PO DOKONČENÍ REALIZACE:

