



EVROPSKÁ UNIE
Evropský zemědělský fond pro rozvoj venkova
Evropa investuje do venkovských oblastí
Program rozvoje venkova



PROGRAM ROZVOJE VENKOVA



MINISTERSTVO ZEMĚDĚLSTVÍ

ÚDAJE O PROJEKTU

NÁZEV:

„Realizace II. etapy SZ navržených v KoPÚ Bolatice“

HLAVNÍ CÍL:

Realizace projektů pozemkových úprav a plánů společných zařízení

Cílem projektu je realizace II etapy prioritních společných zařízení vybraných obcí Bolatice ze schváleného návrhu pozemkových úprav, které se realizují jako soubor staveb pro zlepšení dopravní obslužnosti zemědělských pozemků s využitím i pro cykloturistiku a zlepšení odtokových poměrů a pro které obec zajistila realizační dokumentace vč. stavebního povolení na svůj náklad: nové živičným recyklátem zpevněné komunikace v trase stávajících nezpevněných - VPC 4 v délce 902,43 m a HPC1/ 3. část v délce 949 m, dále rekonstrukce funkčních objektů s doplněním lávek, měření a ovládání 3 stávajících suchých poldrů III, IV a V s cílem snížení eroze a především zanášení obecní kanalizace.

REGISTRAČNÍ ČÍSLO: 19/000/0431b/780/000033

ŽADATEL, PŘÍJEMCE DOTACE: Státní pozemkový úřad-pracoviště Opava

ZÁMĚR: b) Realizace plánů společných zařízení

ZPRACOVATEL PROJEKTOVÉ DOKUMENTACE: Via Comperta s.r.o., K.H. Máchy 33, 722200 Ostrava-Třebovice, Dopravní projektování, spol. s r.o., 28. října 3388/111 70200 Ostrava, J&J STUDIO - INŽENÝRSKÉ SÍTĚ s.r.o, Chelčického 27, 747 05 Opava 5

DODAVATEL: BERKASTAV s.r.o., Nádražní 955/11,792 01 Bruntál

MÍSTO REALIZACE: Okres Opava, Obec Bolatice, katastrální území Bolatice

CELKOVÉ VÝDAJE: 11 602 604,00 Kč s DPH (dle Dohody), 11 602 679,00 Kč s DPH (skutečné)

VÝDAJE PRO DOTACI: 11 579 614,00 Kč s DPH

PODÁNÍ ŽÁDOSTI O DOTACI: 25. 4. 2019

UZAVŘENÍ DOHODY O POSKYTNUTÍ DOTACE: 3. 2. 2020

TERMÍN UKONČENÍ REALIZACE: 20. 11. 2019 (skutečný termín převzetí poslední stavby v souladu s SOD ve znění dodatků (kolaudační souhlas pro poslední stavbu nádrží vydán 18. 12. 2019)

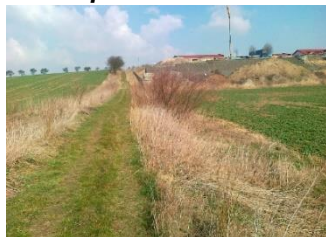
ANOTACE, POPIS:

Soubor staveb - vybraných prioritních opatření PSZ je realizován v souladu se schváleným návrhem pozemkových úprav v katastrálním území Bolatice. Tato II. etapa realizace zahrnuje:

- a) účelové polní komunikace: Vedlejší polní cestu C4 kategorie P 4,5/30 1 pruhovou s výhybnami. 1. svažitý úsek od napojení na st. silnici Bolatice - Kravaře v délce 195 m je provedeno z asfaltbetonu a navazující úsek délky 707 m z živičného recyklátu, 3 nové trubní propustky DN 800 se zemní hrázkou v údolnicích pro bezpečné převedení povrch. odtoku pod novou komunikací. Hlavní polní cesta C1 - její 3. nebezpečný úsek od pomníku Obětem II. sv. války k hranici s k.ú. Zábřeh u Hl. v délce 949 m, kategorie P5,0/30 jednopruhá s výhybnami, je proveden ze živičného recyklátu
- b) vodní dílo – rekonstrukce 3 stávajících suchých poldrů III, I, V v rozsahu rekonstrukce a opravy výpustných zařízení s doplněním dlažby kolen těchto objektů, dále manipulačních lávek pro jejich ovládnání a osazení nových regulačních stavítek a vodoznaků.

FOTODOKUMENTACE

VPC 4 před realizací



VPC 4 po realizaci



HPC 1 před realizací



HPC 1 po realizaci



Poldr III před realizací



Poldr III po realizaci



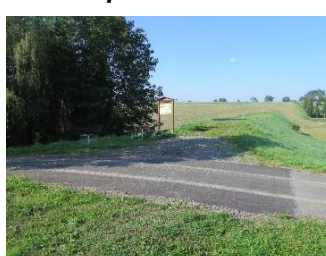
Poldr IV před realizací



Poldr IV po realizaci



Poldr V před realizací



Poldr V po realizaci

