



EVROPSKÁ UNIE

Evropský zemědělský fond pro rozvoj venkova

Evropa investuje do venkovských oblastí

Program rozvoje venkova



PROGRAM ROZVOJE VENKOVA



MINISTERSTVO ZEMĚDĚLSTVÍ

ÚDAJE O PROJEKTU

NÁZEV:

„Polní cesty HPC2 a PC43 a protierozní opatření, k. ú. Ostrožské Předměstí a k. ú. Ostrožská Lhota“

HLAVNÍ CÍL:

Realizace projektů pozemkových úprav a plánů společných zařízení

Projekt přichází s novostavbou polní cesty, která zlepšuje dostupnost pozemků jejich vlastníky a zefektivňuje tak hospodaření. Výsadby začlení stavbu do krajiny a protierozní opatření s větrolamem působí proti vodní i větrné erozi.

REGISTRAČNÍ ČÍSLO: 18/000/0431b/672/000221

ŽADATEL, PŘÍJEMCE DOTACE: Státní pozemkový úřad – Pobočka Uherské Hradiště

ZÁMĚR: b) Realizace plánů společných zařízení

ZPRACOVATEL PROJEKTOVÉ DOKUMENTACE: AGROPROJEKT PSO s.r.o., Slavičkova 840/1b, 638 00 Brno

DODAVATEL: FIRESTA - Fišer, rekonstrukce, stavby a.s., IČ 25317628, Mlýnská 388/68, 602 00 Brno-střed

MÍSTO REALIZACE: Zlínský kraj, Okres Uherské Hradiště, Obec Ostrožská Lhota, Uherský Ostroh, Katastrální území Ostrožská Lhota, Ostrožské Předměstí a Kvačice

CELKOVÉ VÝDAJE: 22 792 309 Kč s DPH

VÝDAJE PRO DOTACI: 22 756 009 Kč s DPH

PODÁNÍ ŽÁDOSTI O DOTACI: 24. 07. 2018

UZAVŘENÍ DOHODY O POSKYTNUTÍ DOTACE: 8. 11. 2018

TERMÍN UKONČENÍ REALIZACE: 13. 11. 2019

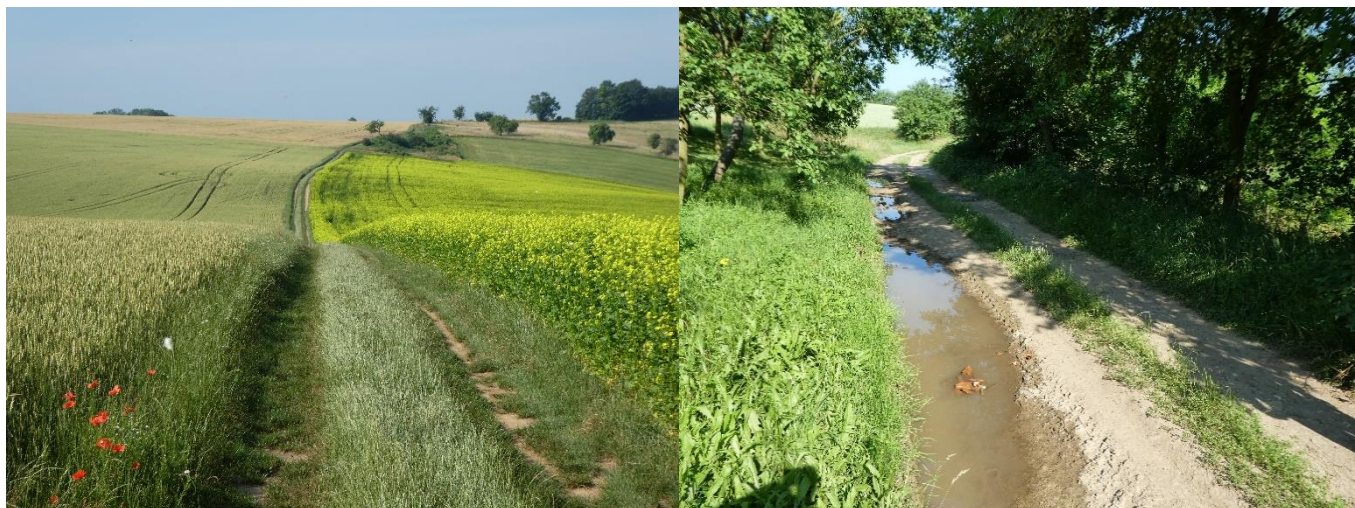
ANOTACE, POPIS:

Realizované prvky plánu společných zařízení zpřístupňují pozemky vlastníkům a tím zefektivňují zemědělskou výrobu a vytváří podmínky pro racionální hospodaření v krajině. Projekt také umožňuje propojení cestní sítě. Polní cesty HPC2 a PC43 jako nové stabilní prvky v krajině společně s komplexním a promyšleným odvodněním a odvodňovacím příkopem účinně brání vodní erozi, splachům a bahnotokům z polí při vydatných atmosférických srážkách či náhlému tání velkého objemu sněhu. Cílem stavby odvodňovacího příkopu je převedení povrchových tekoucích vod pocházejících ze srážek tekoucích z příkopů polních cest HPC2 a PC43 do toku Okluky. Odvodnění ochrání i samotné polní cesty před negativními vlivy eroze. Výstavba polních cest zlepšila úroveň bezpečnosti dopravy a zamezuje zanášení bahnem místních komunikací v intravilánu i napojené silnici I. třídy. V rámci projektu byl vysázen větrolam IPN4 – jedná se o větrolam na stávající intenzivně zemědělsky obhospodařované orné půdě. Účelem větrolamu je vytvoření podmínek k omezení větrné eroze na přilehlé orné půdě, ale také uchování a rozvoj společenstev blízkých původním, zlepšení životního prostředí, zvelebení krajiny a zvýšení její ekologické stability. Navrženými úpravami jsou zlepšeny podmínky ochrany zemědělsky využívané půdy proti větrné erozi a zajištění

zlepšení vodního režimu a mezoklimatických poměrů v bezprostředním okolí řešeného prvku. Dochází ke zvýšení ekologické stability krajiny a kompenzaci nežádoucích změn v krajině. Jako protierozní opatření PEO1 a PEO2 je provedeno zatravnění – zatravněné pásy – chránící proti erozi a zamezující splachům do blízké vodní nádrže Veselské Padělky. Protierozní opatření slouží také k obnově přirozené skladby bylinného patra v území. Projekt přišel s výsadbou interakčního prvku IPN 17, který je pojmut také jako náhrada za nutné kácení dřevin vyvolané výstavbou polních cest, ale i jako doplnění krajinné zeleně a docílí se tak i bezproblémového začlenění polní cesty do krajiny. Sekundárním efektem realizace projektu je využití cesty pro obyvatele venkova a jeho návštěvníky jako cyklotrasy a cesty pro pěší turistiku. Zároveň polní cesty tvoří důležité spojení mezi obcemi Ostrožská Lhota – Uherský Ostroh a Blatnice pod Svatým Antonínkem. Realizace stavby probíhala od července roku 2018 do listopadu roku 2019. Při realizaci nedošlo k žádným zásadním problémům, dílo bylo zhotoveno bez významných vad a nedodělků.

FOTODOKUMENTACE

STAV PŘED REALIZACÍ:



STAV V PRŮBĚHU REALIZACE:



STAV PO REALIZACI:

