



EVROPSKÁ UNIE
Evropský zemědělský fond pro rozvoj venkova
Evropa investuje do venkovských oblastí
Program rozvoje venkova



PROGRAM ROZVOJE VENKOVA



MINISTERSTVO ZEMĚDĚLSTVÍ

ÚDAJE O PROJEKTU

NÁZEV:

„Revitalizace IP2 v k.ú. Králíky“

HLAVNÍ CÍL:

Realizace projektů pozemkových úprav a plánů společných zařízení

Cílem projektu je realizovat společná zařízení po dokončených pozemkových úpravách. Konkrétně zpřístupnění pozemků po kvalitních komunikacích s odvodněním, odklonění zemědělské techniky mimo obytnou zástavbu, realizace protierozních a vodohospodářských opatření, zvýšení ekologické stability realizací prvků ÚSES.

REGISTRAČNÍ ČÍSLO: 19/000/0431b/453/000055

ŽADATEL, PŘÍJEMCE DOTACE: Státní pozemkový úřad-pracoviště Ústí nad Orlicí

ZÁMĚR: b) Realizace plánů společných zařízení

ZPRACOVATEL PROJEKTOVÉ DOKUMENTACE: „Agroprojekce Litomyšl s.r.o.“, Rokycanova 114/IV, 566 01 Vysoké Mýto, IČ 64255611

DODAVATEL: P O P R spol. s r.o., Stavební 1148, 500 03 Hradec Králové – Slezské Předměstí, IČ 46509283

MÍSTO REALIZACE: Okres Ústí nad Orlicí, obec a k.ú. Králíky

CELKOVÉ VÝDAJE: 2 566 410 Kč s DPH

VÝDAJE PRO DOTACI: 2 560 360 Kč s DPH

PODÁNÍ ŽÁDOSTI O DOTACI: 27. 6. 2019

UZAVŘENÍ DOHODY O POSKYTNUTÍ DOTACE: 13. 11. 2019

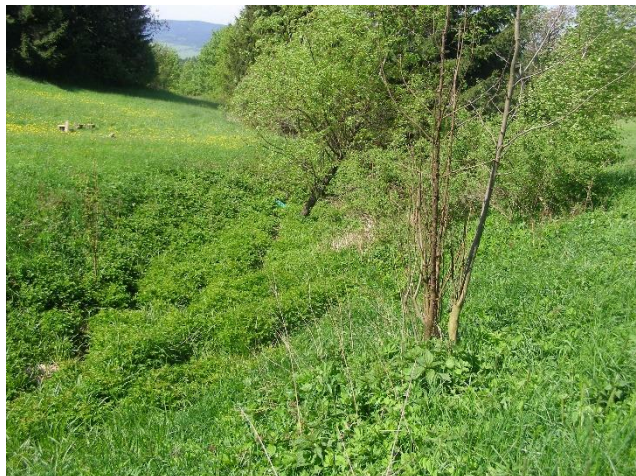
PŘEDPOKLÁDANÝ TERMÍN UKONČENÍ REALIZACE: 15. 6. 2020

ANOTACE, POPIS:

Předmětem projektu je provedení stavby Revitalizace interakčního prvku IP2 Lokalita Králíky dle projektové dokumentace s názvem Revitalizace interakčního prvku IP2 Lokalita 4 v Králíkách, která zahrnuje revitalizaci potoka (SO 01), udržovací práce v celkem pěti remízcích (SO 02) a výsadbu dvou mezí (SO 03). V rámci revitalizace potoka budou vybudovány 4 tůňe a 4 příčné prahy z kamenné rovnaniny s navazujícím vývarem. Koryto bude pročištěno, nad vtokem do zatrubnění bude vytvořena prohlubeň zamezující splachu kameniva a jiné hmoty, v korytě budou vybudovány zapuštěné prahy (celkem 10), bude provedeno odstranění a výsadba zeleně. Remízky budou pročištěny od popadaných stromů, větví a náletových dřevin, bude proveden udržovací řez vybraných stromů, v některých remízcích i kácení. Meze o celkové délce 226 m a 105 m budou osázeny stromy a keři. Součástí je následná péče o zeleň do doby předání díla.

FOTODOKUMENTACE

STAV PŘED REALIZACÍ:



STAV V PRŮBĚHU REALIZACE:

