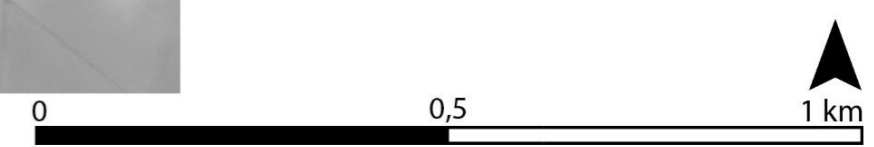
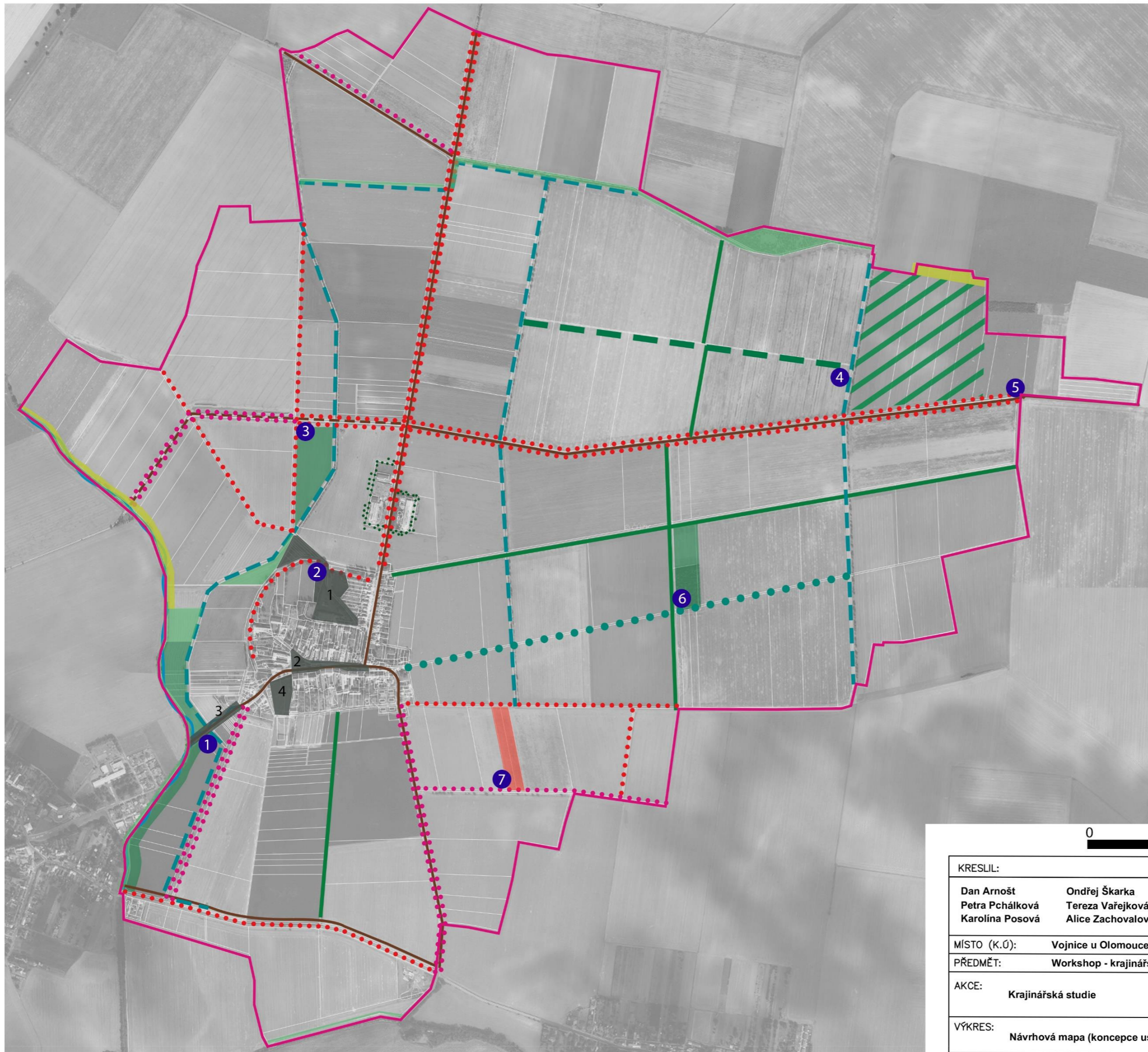




NÁVRHOVÁ MAPA

- hranice řešeného území
- stávající průlehy - návrh dosadby
- navržený průlehy - motýlí pás
- větrolam
- liniové společenstvo
- stávající ovocná stromořadí k obnově
- navržená ovocná stromořadí
- přírodní koryto vodního toku Blata
- stávající cyklotrasa
- navržená cyklotrasa
- vegetační odclonění
- sad
- ÚSES - stávající stav dle územního plánu
- ÚSES - doplnění
- les
- ukázka agrolesnictví
- 1 stěžejní řešená lokalita - pobytová zóna
- 2 řešená lokalita - náves
- 3 řešená lokalita - cyklistická stezka
- 4 návrh k zástavbě dle charakteru sídla
- 1 zastavení - Chvilka hanácké poezie



KRESLIL:		 	
Dan Arnošt	Ondřej Škarka		
Petra Pchálková	Tereza Vařejková	MÍSTO (K.Ú): Vojnice u Olomouce (okres Olomouc)	
Karolína Posová	Alice Zachovalová	PŘEDMĚT: Workshop - krajinářské téma	
AKCE:	Krajinářská studie	DATUM:	5/2019
VÝKRES:	Návrhová mapa (koncepte uspořádání krajiny)	FORMÁT:	2 A4
		MĚŘÍTKO:	1:12000
		ČÍS. VÝKRESU:	3