



EVROPSKÁ UNIE

Evropský zemědělský fond pro rozvoj venkova

Evropa investuje do venkovských oblastí

Program rozvoje venkova



PROGRAM ROZVOJE VENKOVA



MINISTERSTVO ZEMĚLSTVÍ

## ÚDAJE O PROJEKTU

### **NÁZEV:**

„Stavba polních cest NVPC 6 a VPC 8 v k.ú. Brodeslavy“

### **HLAVNÍ CÍL:**

**Realizace projektů pozemkových úprav a plánů společných zařízení**

Jedná se o novostavby zemědělských komunikací zpřístupňujících zemědělské pozemky, prvky společných zařízení a lesní pozemky. Do lesa nebo k rokli pod obcí se zbytky rybníka se mohlo přijet jen za příznivých klimatických podmínek po sklizni zemědělských plodin nebo v mimovegetační době přes půdní blok orné půdy v užívání velkoplošného uživatele.

**REGISTRAČNÍ ČÍSLO:** 18/000/0431b/232/000007

**ŽADATEL, PŘÍJEMCE DOTACE:** Státní pozemkový úřad - pracoviště Plzeň

**ZÁMĚR:** b) Realizace plánů společných zařízení

**ZPRACOVATEL PROJEKTOVÉ DOKUMENTACE:** Ing. Jiří Vondráček, Příbram

**DODAVATEL:** SILNICE CHMELÍŘ s.r.o., Rubešova 565/25, 326 00 Plzeň

**MÍSTO REALIZACE:** Okres Plzeň - sever, Obec Brodeslavy, katastrální území Brodeslavy

**CELKOVÉ VÝDAJE:** 7 591 316,00 Kč s DPH

**VÝDAJE PRO DOTACI:** 7 255 763,00 Kč s DPH

**PODÁNÍ ŽÁDOSTI O DOTACI:** 01. 02. 2018

**UZAVŘENÍ DOHODY O POSKYTNUTÍ DOTACE:** 19. 07. 2018

**TERMÍN UKONČENÍ REALIZACE:** 03. 10. 2018

### **ANOTACE, POPIS:**

Účelem stavby polních cest je zpřístupnění zemědělských pozemků a vybudování infrastruktury zemědělské krajiny, doplnění kostry ekologické stability a posílení protierozní ochrany zemědělské půdy. Polní cesty jsou součástí schválených plánů společných zařízení KoPÚ Brodeslavy. Trasy polních cest převážně kopírují stávající nebo navržené protierozní prvky a prvky zeleně. Propojují sídelní celek se zalesněným údolím řeky Berounky a ostatními prvky společných zařízení v krajině. Veškerá doprava probíhala po zemědělské půdě, která byla tímto poškozována a znehodnocována. Technické řešení cest zaručuje jejich polyfunkční charakter, jsou důležitým krajinnotvorným prvkem, společně s doprovodnou zelení dotvářejí krajinný ráz v tomto území, tvoří interakční prvek, plní protierozní funkci. Rovněž budou zajišťovat podmínky pro zlepšení kvality života v těchto oblastech (turistiky, vycházky).

Polní cesta NVPC 6 v k.ú. Brodeslavy – začíná napojením na místní komunikaci v Obci Brodeslavy a končí v lese napojením na stávající lesní cestu. Celková délka úpravy polní cesty je 866,5 m. Polní cesta je navržena jako jednopruhová v kat. P 4,0/30 s nezpevněnými krajnicemi a vozovkou s povrchem z asfaltobetonu. V rámci stavby budou založeny budoucí sjezdy na přilehlé pozemky.

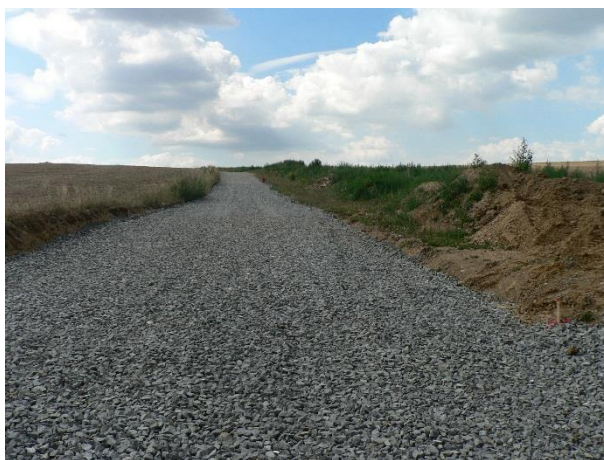
Polní cesta VPC 8 v k.ú. Brodeslavy – polní cesta spojuje polní cesty NVPC 6 v k.ú. Brodeslavy a NVPC 3 v k.ú. Bohy. Celková délka úpravy polní cesty je 364,2 m. Polní cesta je navržena jako jednopruhová v kat. P 4,0/30, nezpevněné krajnice, povrch z asfaltobetonu. Současně budou provedeny sjezdy na přilehlé pozemky. Souběžně s touto cestou je navrženo jako protierozní opatření zřízení zatravněného pruhu o šířce cca 30 m. Převážná část údolnice bude zatravněna, na rozhraní trvalého travního porostu a orné půdy cca 3,0 m od rozhraní budou osazeny dřeviny, které budou v krajině jednak interakčním prvkem a jednak vymezí v terénu pozemek protierozního pásu tak, aby nemohl být při obdělávání okolních pozemků rozorán.

## **FOTODOKUMENTACE**

### **STAV PŘED REALIZACÍ:**



### **STAV V PRŮBĚHU REALIZACE:**



### **STAV PO DOKONČENÍ REALIZACE:**

