



EVROPSKÁ UNIE
Evropský zemědělský fond pro rozvoj venkova
Evropa investuje do venkovských oblastí
Program rozvoje venkova



PROGRAM ROZVOJE VENKOVA



MINISTERSTVO ZEMĚDĚLSTVÍ

ÚDAJE O PROJEKTU

NÁZEV:

„Realizace polních cest VPC 2.5 a DPC 2.7 v k.ú. Libnov“

HLAVNÍ CÍL:

Realizace projektů pozemkových úprav a plánů společných zařízení

Cílem realizace projektu bylo zabezpečit kvalitní přístup hospodařícím vlastníkům k jejich nově navrženým pozemkům v rámci zpracovaných komplexních pozemkových úprav. Realizované cesty též plní protierozní funkci a zároveň zvyšují prostupnost katastrům. Funkčním i estetickým hlediskem realizovaných cest došlo ke zlepšení krajinné hodnoty území.

REGISTRAČNÍ ČÍSLO: 18/000/0431b/341/000209

ŽADATEL, PŘÍJEMCE DOTACE: Státní pozemkový úřad-pracoviště Karlovy Vary

ZÁMĚR: b) Realizace plánů společných zařízení

ZPRACOVATEL PROJEKTOVÉ DOKUMENTACE: Dopravní stavby a venkovní architektura s.r.o., IČ 26392526, sídlem náměstí Krále Jiřího z Poděbrad 507/6, 350 02 Cheb

DODAVATEL: Vodohospodářské stavby, společnost s ručením omezeným, IČ 40233308, sídlem Křížíkova 2393, 415 01 Teplice,

MÍSTO REALIZACE: Okres Sokolov, Obec Krajková, Katastrální území Libnov

CELKOVÉ VÝDAJE: 8 359 286,96 Kč s DPH

VÝDAJE PRO DOTACI: 8 345 977,00 Kč s DPH

PODÁNÍ ŽÁDOSTI O DOTACI: 14.6.2018

UZAVŘENÍ DOHODY O POSKYTNUTÍ DOTACE: 14.9.2018

TERMÍN UKONČENÍ REALIZACE: 31.10.2018

ANOTACE, POPIS:

Výstavba polních cest VPC 2.5 a DPC 2.7 v k.ú. Libnov byla 1. etapou realizace plánu společných zařízení v rámci schválených komplexních pozemkových úprav v k.ú. Libnov. Cesty byly realizovány jako opatření ke zpřístupnění zemědělských pozemků. Projekt byl členěn na stavební objekty:

VPC 2.5 – Byla realizována celková rekonstrukce vedlejší polní cesty, která je jednopruhovou obousměrnou komunikací v kat. P4,0/30 o délce 594m, šířka vozovky je 3,50 m a krajnice 0,25 m po obou stranách; v trase cesty jsou 4 výhybny z toho 2 jsou zatrubněny a v trase cesty bylo též řešeno křížení kabelu Telefonica O2.

Odvodnění - otevřený příkop kombinovaný s drenáží a zasakovacími jámkami dl.10 m, v trase je 7 propustků (zešikmeny pod úhlem 45°, opatřeny kovovými rošty a sedimentačními jámkami), dále je vybudována dešťová kanalizace (ŽB DN 300) napojená na příkop. Podklad komunikace je ze štěrkodrti, finální vrstva z asfaltobetonu. V trase je též vystavěná opěrná zeď z palisád v délce 32m a dále byla realizována výsadba doprovodné zeleně - 10 ovocných stromů

DPC 2.7. – Byla realizována celková rekonstrukce doplňkové polní cesty, která je jednopruhovou obousměrnou cestou v kat. P4,0/20 o délce 75m, šířka vozovky je 3,00 m a krajnice 0,5 m po obou stranách. Odvodnění - drenáž a vsakovací rýhy.

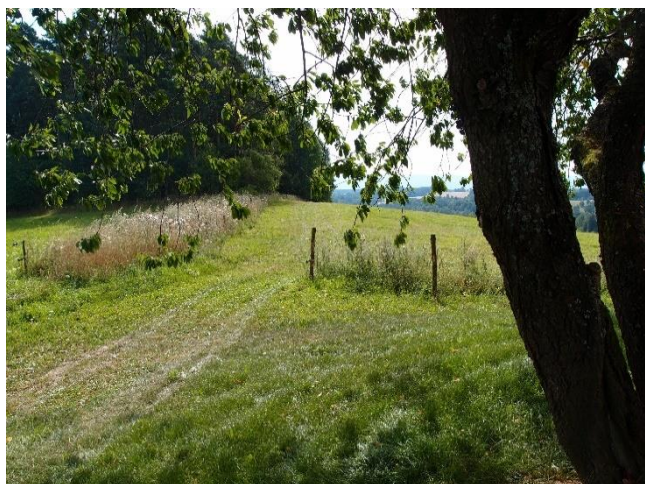
Podklad cesty je ze štěrkodrti, finální vrstvu tvoří ornice + štěrkořť a zatravnění.

FOTODOKUMENTACE

STAV PŘED REALIZACÍ:

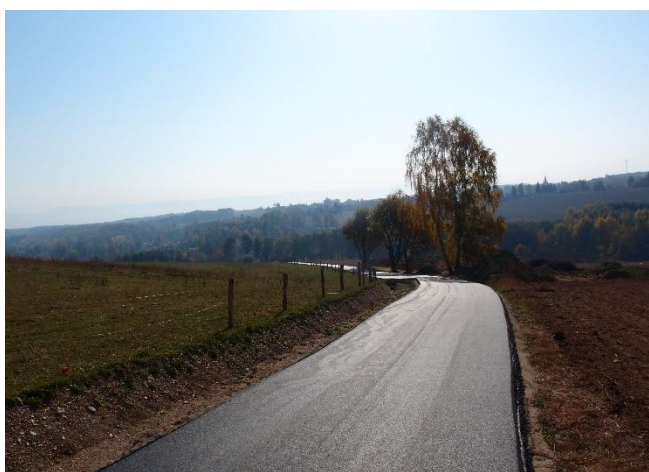


VPC 2.5



DPC 2.7

STAV PO DOKONČENÍ REALIZACE:



VPC 2.5



DPC 2.7