



EVROPSKÁ UNIE  
Evropský zemědělský fond pro rozvoj venkova  
Evropa investuje do venkovských oblastí  
Program rozvoje venkova



PROGRAM ROZVOJE VENKOVA



MINISTERSTVO ZEMĚDĚLSTVÍ

## **ÚDAJE O PROJEKTU:**

### **NÁZEV:**

„Polní cesty HC2 a HC1a v k.ú Ostružno u Jičína“

### **HLAVNÍ CÍL:**

**Realizace projektů pozemkových úprav a plánů společných zařízení**

Cílem realizace polních cest HC2 a HC1a v k.ú. Ostružno u Jičína je zpřístupnění zemědělsky využívaných pozemků a propojení do sousedního katastrálního území, cesty rovněž slouží pro příjezd k rekreačním objektům. Rekonstrukcí cest došlo k jejich rozšíření, kompletnímu obnovení krytu vozovky, byly vybudovány hospodářské sjezdy, výhybny a funkční odvodnění.

**REGISTRAČNÍ ČÍSLO:** 18/000/0431b/452/000027

**ŽADATEL, PŘÍJEMCE DOTACE:** Státní pozemkový úřad - pracoviště Jičín

**ZÁMĚR:** b) Realizace plánů společných zařízení

**ZPRACOVATEL PROJEKTOVÉ DOKUMENTACE:** Ing. Josef Bureš, Pecínovská 79  
271 01 Nové Strašecí, IČO: 48685267

**DODAVATEL:** COLAS CZ a.s., Ke Klíčovu 9, 190 00 Praha, IČO: 26177005

**MÍSTO REALIZACE:** Okres Jičín, Obec Ostružno, katastrální území Ostružno u Jičína

**CELKOVÉ VÝDAJE:** 8 984 250 Kč s DPH

**VÝDAJE PRO DOTACI:** 8 972 150 Kč s DPH

**PODÁNÍ ŽÁDOSTI O DOTACI:** 12. 03. 2018

**UZAVŘENÍ DOHODY O POSKYTNUTÍ DOTACE:** 26. 09. 2018

**TERMÍN UKONČENÍ REALIZACE:** 25. 10. 2018

### **ANOTACE, POPIS:**

Předmětem projektu je rekonstrukce polních cest HC2 a HC1a v katastrálním území Ostružno u Jičína, v rozsahu vymezeném projektovou dokumentací a v souladu se zadávacími podmínkami a stavebním povolením.

Polní cesta HC2 je umístěna převážně na parcele č. 882/1, navazuje na místní komunikaci na konci zástavby obce Ostružno a je ukončena na hranici katastru napojením na další obslužné komunikace. Délka cesty je 954 m, povrch je asfaltbetonový, základní šířka jízdního pruhu 4 m, krajnice 2x 0,50m. Součástí stavby je 50 m úsek cesty HC1a, z důvodu napojení odvodnění. Polní cesta HC1a je umístěna převážně na parcelách č. 883 a 903, odbočuje z cesty

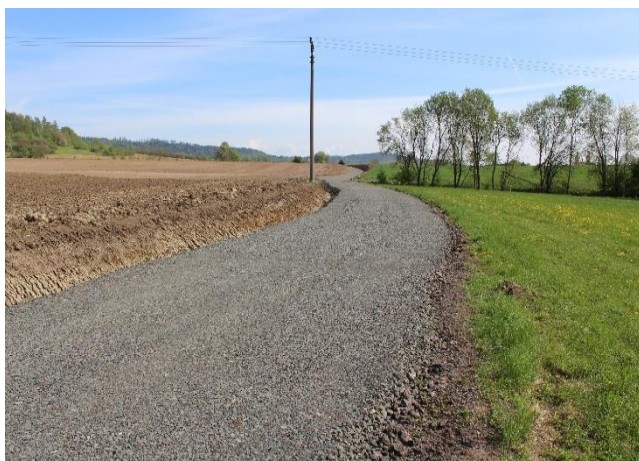
HC2 a vede směrem do lokality Pazderna. Délka cesty je 727 m, povrch je asfaltbetonový, šířka vozovky 3,5 m, krajnice 2x 0,25 m. V rámci stavby polních cest došlo k rekonstrukci dvou propustků a vybudování jednoho nového propustku, rovněž byly vystavěny nové hospodářské sjezdy a výhybny. Podél cest byla vysázena doprovodná zeleň v počtu 7 ks dub letní, 7 ks třešeň ptačí, 24 ks švestka domácí.

## **FOTODOKUMENTACE**

### **STAV PŘED REALIZACÍ:**



### **STAV V PRŮBĚHU REALIZACE:**



### **STAV PO DOKONČENÍ REALIZACE:**



