



EVROPSKÁ UNIE  
Evropský zemědělský fond pro rozvoj venkova  
Evropa investuje do venkovských oblastí  
Program rozvoje venkova



PROGRAM ROZVOJE VENKOVA



MINISTERSTVO ZEMĚDĚLSTVÍ

## ÚDAJE O PROJEKTU

### **NÁZEV:**

„Polní cesty Lidmovice“

### **HLAVNÍ CÍL:**

**Realizace projektů pozemkových úprav a plánů společných zařízení**

V trase komunikací se nacházely polní cesty, bez výhyben a sjezdů na přilehlé pozemky, s rozbitým krytem. Jejich šíře a povrch nevyhovoval stávajícím požadavkům vlastníků přilehlých pozemků ani hospodařících subjektů. Cesty nesplňovaly základní normy pro stavby a projektování polních cest. Vzhledem k uvedeným špatným funkcím byly stávající cesty navrženy k rekonstrukci. Cílem projektu bylo zlepšit prostupnost krajiny, propojit část obce Skočice osadu Lidmovice se silnicí III. třídy, umožnit lepší přístup k samotě Na Kocandě a navrhnout cesty s potřebnými parametry pro jejich zdárné využívání zemědělskou technikou.

**REGISTRAČNÍ ČÍSLO:** 18/000/0431b/231/000042

**ŽADATEL, PŘÍJEMCE DOTACE:** Státní pozemkový úřad-pracoviště Strakonice

**ZÁMĚR:** b) Realizace plánů společných zařízení

**ZPRACOVATEL PROJEKTOVÉ DOKUMENTACE:** Zenkl CB, s.r.o., Jírovцова 2, 370 01 České Budějovice

**DODAVATEL:** ŠTOLKA \_ STAVKO s.r.o., Mlýnská 361, 387 51 Volary

**MÍSTO REALIZACE:** Okres Strakonice, Obec Skočice, katastrální území Lidmovice

**CELKOVÉ VÝDAJE:** 5 993 096 Kč s DPH

**VÝDAJE PRO DOTACI:** 5 611 349 Kč s DPH

**PODÁNÍ ŽÁDOSTI O DOTACI:** 16.4.2018

**UZAVŘENÍ DOHODY O POSKYTNUTÍ DOTACE:** 15.11.2018

**TERMÍN UKONČENÍ REALIZACE:** 31.10.2018

### **ANOTACE, POPIS:**

Výstavba polních cest C1 a C3 v k.ú. Lidmovice je první realizací plánu společných zařízení schválených komplexních pozemkových úprav v katastrálním území Lidmovice. Projekt je realizován na pozemcích p.č.1634 a 1648 v k.ú. Lidmovice v souladu se stavebním povolením a v rozsahu vymezeném projektovou dokumentací. Cesta C1 je pokračováním již v minulosti provedené části komunikaci a je ukončena v km 0,438. Cesta C3 je provedena

od napojení na stávající již provedenou část cesty v zastavěné části obce a je ukončena napojením na silnici III. třídy.

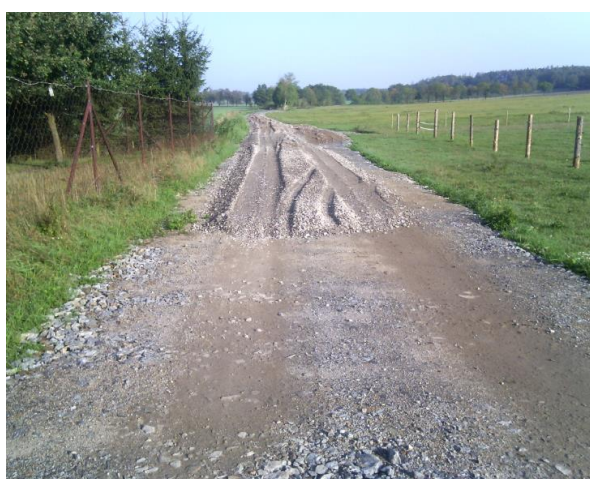
S vlastní realizací projektu se započalo v dubnu roku 2018, práce byly ukončeny v říjnu roku 2018. Po realizaci projektu se zde nachází polní cesty o šířce vozovky 4 m s oboustrannou krajnicí 0,5 m, s povrchem z penetračního makadamu krytého dvěma asfaltovými nástřiky. Cesta získala parametry potřebné pro zemědělskou techniku. Její realizací se zlepšila prostupnost krajinou, realizací sjezdů je umožněn přístup na okolní pozemky. Současně bylo provedeno ozelenění cesty výsadbou stromů.

## **FOTODOKUMENTACE**

### ***STAV PŘED REALIZACÍ:***



### ***STAV V PRŮBĚHU REALIZACE:***



### ***STAV PO DOKONČENÍ REALIZACE:***

