



EVROPSKÁ UNIE
Evropský zemědělský fond pro rozvoj venkova
Evropa investuje do venkovských oblastí
Program rozvoje venkova



PROGRAM ROZVOJE VENKOVA



MINISTERSTVO ZEMĚDĚLSTVÍ

ÚDAJE O PROJEKTU

NÁZEV:

„Realizace polní cesty V4+V4b+V5 v k.ú. Kaceřov u Kynšperka n. O. a Chlum Sv. M.“

HLAVNÍ CÍL:

Realizace projektů pozemkových úprav a plánů společných zařízení

Cílem realizace projektu bylo zabezpečit kvalitní přístup hospodařícím vlastníkům k jejich nově navrženým pozemkům v rámci zpracovaných komplexních pozemkových úprav. Realizované cesty též plní protierozní funkci a zároveň zvyšují prostupnost katastrům. Funkčním i estetickým hlediskem realizovaných cest dochází ke zlepšení krajinné hodnoty území.

REGISTRAČNÍ ČÍSLO: 18/000/0431b/341/000025

ŽADATEL, PŘÍJEMCE DOTACE: Státní pozemkový úřad-pracoviště Karlovy Vary

ZÁMĚR: b) Realizace plánů společných zařízení

ZPRACOVATEL PROJEKTOVÉ DOKUMENTACE: INDUSTRIANPLAN SPOL S R.O., IČ 18227121, sídlem Boční 6, 360 04 Karlovy Vary; aktualizace PD: Ing. Ivan Škulavík, IČ 18333336, sídlem Spartakiádní1973, 356 01 Sokolov

DODAVATEL: BÁŇSKÁ STAVEBNÍ SPOLEČNOST s.r.o., IČ 25233866, sídlem Chebská 53, 356 58 Sokolov

MÍSTO REALIZACE: Okres Sokolov, Obec Kaceřov, Katastrální území Kaceřov a Obec Chlum Svaté Máří, Katastrální území Chlum Svaté Máří

CELKOVÉ VÝDAJE: 9 185 635,00 Kč s DPH

VÝDAJE PRO DOTACI: 8 363 191,00 Kč s DPH

PODÁNÍ ŽÁDOSTI O DOTACI: 2.5.2018

UZAVŘENÍ DOHODY O POSKYTNUTÍ DOTACE: 14.9.2018

TERMÍN UKONČENÍ REALIZACE: 10.8.2018

ANOTACE, POPIS:

Polní cesta V4+V4b+V5 je rozdělena na tři navazující úseky, které tvoří propojení dvou katastrálních území: Kaceřova a Chlumu Sv. Máří. V rámci realizace byla provedena celá skladba komunikace. Cesta je dlouhá 1.798,47 m, na většině trasy byla komunikace vybudována jednopruhová v návrhové kategorii P 4,5/30, v úseku 400-600m dvoupruhová v návrhové kategorii P6/30. Povrch vozovky byl odvodněn jednostranným příčným sklonem a přelivem do přilehlého terénu, pouze v 0 – 214 m otevřeným příkopem.

V trase cesty jsou 2 sjezdy, 3 výhybny, křížení kabelu Telefonica O2, otevřený příkop 0-214m zpevněný betonovými žlabovkami, 2 horské vpusti, 9 ocelových svodnic. Podklad komunikace je ze štěrkodrti a finální vrstva je z asfaltbetonu. Část úseku cesty (V4b) vede v zastavěné části obce. Z toho důvodu byl rozdělen rozpočet a náklady na výstavbu úseku cesty V4b jsou výdaje, na které nebyla požadována dotace z PRV.

FOTODOKUMENTACE

STAV PŘED REALIZACÍ:

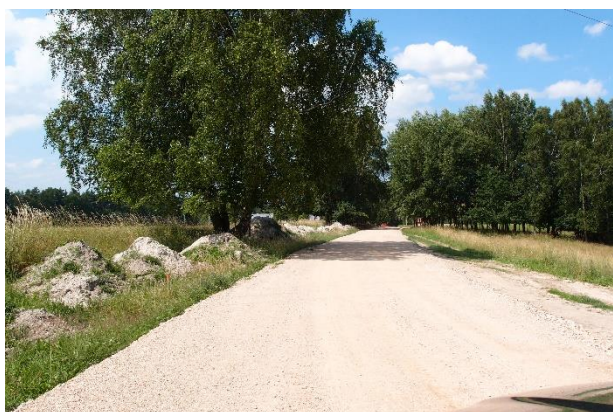


V4



V5

STAV V PRŮBĚHU REALIZACE:



V4



V5

STAV PO DOKONČENÍ REALIZACE:



V4



V5