



EVROPSKÁ UNIE

Evropský zemědělský fond pro rozvoj venkova

Evropa investuje do venkovských oblastí

Program rozvoje venkova



PROGRAM ROZVOJE VENKOVA



MINISTERSTVO ZEMĚDĚLSTVÍ

ÚDAJE O PROJEKTU

NÁZEV:

„Polní cesta RC1 v k.ú. Třebosko“

HLAVNÍ CÍL:

Realizace projektů pozemkových úprav a plánů společných zařízení

Záměrem stavby je obnova stávající polní cesty v délce 1326,24 m. Polní cesta se na začátku úpravy napojuje na již zrekonstruovanou polní cestu NCH 21 v k.ú. Tochovice a končí cca 31 m od napojení na silnici č. III/1911. Podle plánu společných zařízení Komplexních pozemkových úprav pro k.ú. Třebosko je polní cesta zařazena do kategorie hlavních polních cest s parametry P 5/30 tzn. šířka koruny 5,0m, šířka vozovky 4,0m a krajnice 2x0,5m. Kryt vozovky z asfaltového betonu. Návrhová rychlost 30 km/h. Umístění trasy polní cesty je dáno pozemkem vyčleněným v KoPÚ pro k.ú. Třebosko DKM č.p.p.1022. Lokalita pro návrh polní cestu RC 1 se nachází jihozápadně od obce Třebosko. Celá trasa polní cesty vede v původní trase, stoupá od začátku úpravy do km cca 0,330, poté do km 1,099 klesá a dále do konce úpravy stoupá. Stávající polní cesta je převážně nezpevněná, obklopená bloky orné půdy a od km 1,16816 do konce úpravy je polní cesta částečně zpevněná vrstvou kameniva. V km 0,3-0,6 je po levé straně stupeň vysoký místy až 2m. V km 1,13830 polní cesta kříží bezejmenný drobný vodní tok, kde jsou vzrostlé stromy o průměru kmene 50-150cm.

REGISTRAČNÍ ČÍSLO: 17/000/0431b/120/000290

ŽADATEL, PŘÍJEMCE DOTACE: Státní pozemkový úřad, Pobočka Příbram

ZÁMĚR: b) Realizace plánů společných zařízení

ZPRACOVATEL PROJEKTOVÉ DOKUMENTACE: GALLO PRO s r.o. Ing. Pavel Gallo

DODAVATEL: Lesostavby Třeboň a.s., Novohradská 226, 379 01 Třeboň II

MÍSTO REALIZACE: Okres Příbram, Obec Třebosko, katastrální území Třebosko

CELKOVÉ VÝDAJE: 8 405 599,- s DPH

VÝDAJE PRO DOTACI: 8 405 599,- s DPH

PODÁNÍ ŽÁDOSTI O DOTACI: 17.08.2017

UZAVŘENÍ DOHODY O POSKYTNUTÍ DOTACE: 27.04.2018

TERMÍN UKONČENÍ REALIZACE: 30.4.2018

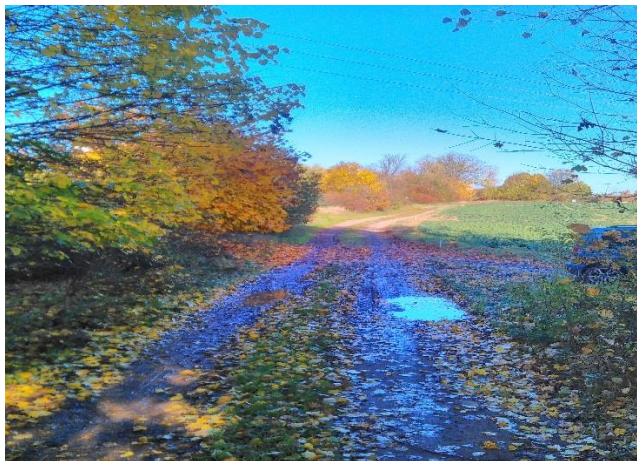
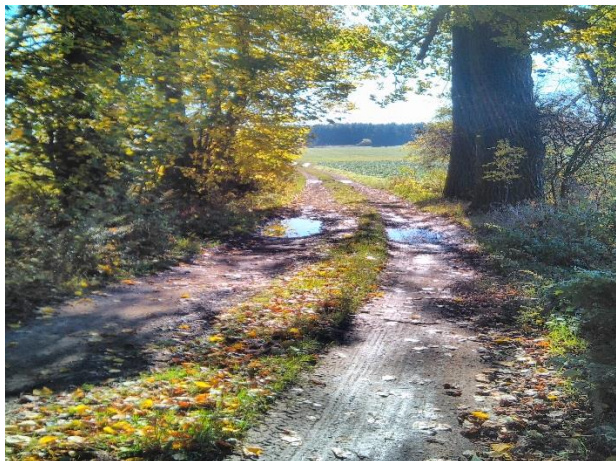
ANOTACE, POPIS:

Výstavba polní cesty RC 1 je první realizací plánu společných zařízení schválených komplexních pozemkových úprav v katastrálním území Třebosko. Projekt je realizován na pozemku p.č. 1022 v k.ú. Třebosko v souladu se stavebním povolením a v rozsahu vymezeném projektovou dokumentací. Cesta navazuje na již realizovanou polní cestu NCH 21 v k.ú. Tochovice (vybudovanou v roce 2011) a pokračuje směrem k intravilánu obce, kde se napojuje na silnici III/1911.

S vlastní realizací projektu se započalo v září roku 2017, práce byly ukončeny v dubnu roku 2018. Po realizaci projektu se zde nachází polní cesta o šířce vozovky 4,0 m s oboustrannou krajnicí 0,5 m, s povrchem asfaltbetonovým. Cesta získala parametry potřebné pro zemědělskou techniku. Její realizací se zlepšila prostupnost krajinou – navázáním na již vybudovanou polní cestu NCH 21 v k.ú. Tochovice a zároveň propojila obce Tochovice a Třebosko.

FOTODOKUMENTACE

STAV PŘED REALIZACÍ:



STAV V PRŮBĚHU REALIZACE:



STAV PO DOKONČENÍ REALIZACE:

