



EVROPSKÁ UNIE  
Evropský zemědělský fond pro rozvoj venkova  
Evropa investuje do venkovských oblastí  
Program rozvoje venkova



PROGRAM ROZVOJE VENKOVA



MINISTERSTVO ZEMĚDĚLSTVÍ

## ÚDAJE O PROJEKTU

### **NÁZEV:**

„Polní cesty P3, P4 v k. ú. Krasová“

### **HLAVNÍ CÍL:**

**Realizace projektů pozemkových úprav a plánů společných zařízení**

V trase komunikací P3, P4 se nacházely vyježděné polní cesty, která byly za deštivých podmínek podmáčené. Jejich šíře a povrch nevyhovoval stávajícím požadavkům vlastníků přilehlých pozemků ani hospodařících subjektů. Cesty nesplňovaly základní normy pro stavby a projektování polních cest. Vzhledem k uvedeným špatným funkcím byly cesty navrženy k rekonstrukci. Cílem projektu bylo zlepšit prostupnost krajiny, zpřístupnit zemědělské pozemky, navrhnout potřebné parametry pro její zdárné využívání zemědělskou technikou.

### **REGISTRAČNÍ ČÍSLO:**

17/000/0431b/564/000178

### **ŽADATEL, PŘÍJEMCE DOTACE:**

Státní pozemkový úřad-pracoviště Blansko

### **ZÁMĚR:**

b) Realizace plánů společných zařízení

### **ZPRACOVATEL PROJEKTOVÉ DOKUMENTACE:**

Ing. Tomáš Racek, Brno, Jugoslávská 37, 613 00

### **DODAVATEL:**

STRABAG a.s., IČO: 60838744, Praha 5, Na Bělidle  
198/21, PSČ 150 00

### **MÍSTO REALIZACE:**

Okres Blansko, Obec Krasová, katastrální území Krasová

### **CELKOVÉ VÝDAJE:**

4 646 915,00 Kč s DPH

### **VÝDAJE PRO DOTACI:**

2 970 176,00 Kč s DPH

### **PODÁNÍ ŽÁDOSTI O DOTACI:**

30. 06. 2017

### **UZAVŘENÍ DOHODY O POSKYTNUTÍ DOTACE:**

25. 09. 2017

### **TERMÍN UKONČENÍ REALIZACE:**

25. 11. 2017

**PŘEDPOKLÁDANÝ TERMÍN PODÁNÍ ŽÁDOSTI O PROPLACENÍ:** do 4. 6. 2018

### **ANOTACE, POPIS:**

Předmětem projektu byla realizace polních cest P3, P4 v katastrálním území Krasová, která je v souladu se schváleným návrhem komplexních pozemkových úprav.

Polní cesta P3 je v úseku 0,000-0,210 v kategorii P4,5/30, tj. šířka cesty 4,5 m bez krajnic s oboustranným obrubníkem. Úsek km 0,210 - 0,539 je v kategorii P5,5/30 tj. šířka cesty 4,5 m + oboustranná šterková krajnice 2 x 0,5 m. Část stavby polní cesty P3 (intravilán) je hrazen z veřejné pokladní správy.

Polní cesta P4 je v kategorii P4,5/30 tj. šířka cesty 3,5 + oboustranná šterková krajnice 2 x 0,5 m. Obě polní cesty mají finální povrch z asfaltobetonu.

Součástí projektu je i pořízení interakčních prvků spočívajících ve výsadbě keřů a stromů a v založení travnatých pásů. Podél polní cesty P3 jsou založeny interakční prvky IP10, IP11, IP12. Podél polní cesty P4 budou založeny interakční prvky IP 13a, IP13 b.

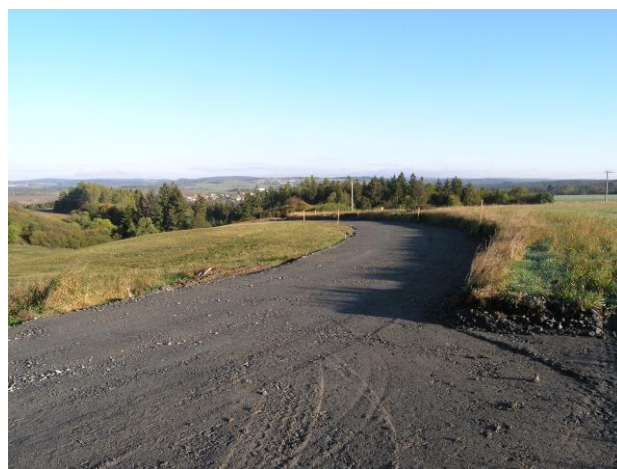
Realizaci stavby se zlepšila prostupnost krajinou – navázáním na stávající polní cestu v katastrálním území Vilémovice. S vlastní realizací projektu se započalo v červenci 2017, práce byly ukončeny v listopadu 2017.

## **FOTODOKUMENTACE**

### **STAV PŘED REALIZACÍ:**



### **STAV V PRŮBĚHU REALIZACE:**



### **STAV PO DOKONČENÍ REALIZACE:**

