



EVROPSKÁ UNIE
Evropský zemědělský fond pro rozvoj venkova
Evropa investuje do venkovských oblastí
Program rozvoje venkova



PROGRAM ROZVOJE VENKOVA



MINISTERSTVO ZEMĚDĚLSTVÍ

ÚDAJE O PROJEKTU

NÁZEV:

„Polní cesta PC 31 Leštinská v k. ú. Olešnice u Červeného Kostelce“

HLAVNÍ CÍL:

Realizace projektů pozemkových úprav a plánů společných zařízení

Polní cesta začíná na silnici III/3036, která spojuje obce Olešnice a Trubějov a vede severním směrem k obci Olešnice, prochází lesním úsekem i nezastavěným územím, dále kolem zemědělského objektu a klesá místní částí Leština. Končí napojením na stávající místní komunikaci v Olešnici. Cílem projektu byla realizace plánu společných opatření – celková rekonstrukce stávající nezpevněné polní cesty tak, aby byl zajištěn kvalitní přístup na zemědělské i lesní pozemky v této oblasti. Současně tím je podpořena biodiverzita a ekologická stabilita lokality i zachován krajinný ráz.

REGISTRAČNÍ ČÍSLO: 17/000/0431b/452/000161

ŽADATEL, PŘÍJEMCE DOTACE: Státní pozemkový úřad – pobočka Náchod

ZÁMĚR: b) Realizace plánů společných zařízení

ZPRACOVATEL PROJEKTOVÉ DOKUMENTACE: AF-CityPlan s.r.o., dopravní inženýrství, Jindřišská 17, 110 00 Praha 1, IČ 47307218

DODAVATEL: EUROVIA CS, a.s., Národní 138/10, Nové Město, 110 00 Praha 1, IČ: 45274924

MÍSTO REALIZACE: Okres Náchod, Obec Červený Kostelec, Část obce Olešnice, Katastrální území Olešnice u Červeného Kostelce

CELKOVÉ VÝDAJE: 6 116 617 Kč s DPH

VÝDAJE PRO DOTACI: 6 116 617 Kč s DPH

PODÁNÍ ŽÁDOSTI O DOTACI: 19. 05. 2017

UZAVŘENÍ DOHODY O POSKYTNUTÍ DOTACE: 29. 09. 2017

TERMÍN UKONČENÍ REALIZACE: 30. 10. 2017

ANOTACE, POPIS:

Předmětem projektu je celková rekonstrukce polní cesty se zpevněným povrchem v návrhové kategorii P4,0/30, což odpovídá šířce jízdního pásu 3,50 m a dvojici nezpevněných krajnic o šířce 0,25 m a v lesním úseku v návrhové kategorii P3,5/20, což odpovídá šířce jízdního pruhu 3,00 m a krajnice šíře 0,25 m. Na začátku úseku u napojení na

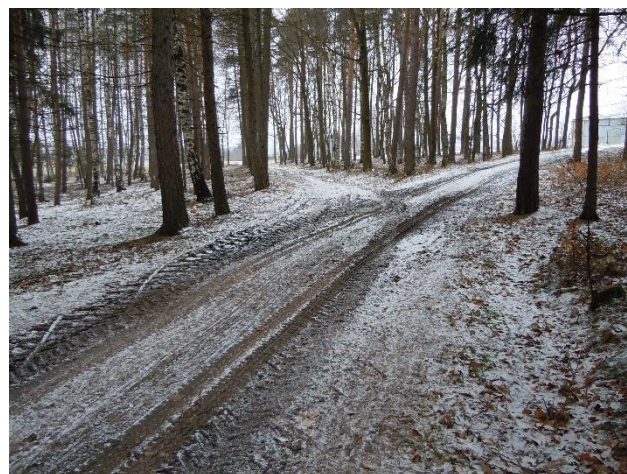
silnici III/3036 je vozovka rozšířena na šířku 4,0 m + nezpevněné krajnice. Niveleta cesty nebyla zvýšena oproti niveletě stávající cesty. Odvodnění povrchu komunikace je řešeno pomocí příčného, jednostranného sklonu 2,5% do přilehlé zeleně v úseku staničení km 0,0 – 0,700 a 1,020 – konec úseku. Ve staničení km 0,0 – 0,580 jsou použity travivody, v úsecích km 0,580 – 0,690 km 1,065 – konec úseku je realizovaná podélná drenáž. Na konci je podélná drenáž ukončena v šachtě a je zde použit též příčný žlab DN300, který je napojen do šachty DN600. Vrchní obrusná vrstva komunikace je provedena z asfaltobetonu, sjezdy na přilehlé pozemky jsou provedeny ze štěrkodrti. Jedná se o cestu dlouhou 1210 m, jednopruhovou. V trase cesty je celkem 15 sjezdů na okolní pozemky nebo napojení na ostatní komunikace. K výsadbě je použito 24 ovocných stromů a 8 skupin keřů. Stavba si vyžádala přeložení sdělovacího kabelu. Stavba je provedena podle schválené projektové dokumentace od projekční společnosti AF-CityPlan s.r.o., Jindřišská 17, 110 00 Praha 1 v r. 2003 pod číslem zakázky 12-5-256.

Cesta slouží převážně pro obsluhu zemědělských pozemků v jihovýchodní části katastrálního území Olešnice u Červeného Kostelce a pro příjezd k zemědělskému objektu a k lesním pozemkům. Stavbou cesty se zpevněným povrchem se výrazně zlepšily podmínky pro napojení okolních pozemků, potažmo úsporu PHM, hlučnost a prašnost. Nezanedbatelný je i vliv ozelenění na vzhled a ekologickou stabilitu území.

Skladba vozovky: na upraveném podloží vrstva štěrkodrti 200 mm, vibrovaného štěrku 150 mm, infiltrační postřik, asfaltový beton pro podkladní vrstvy ACP 16+ v tl. 50 mm, spojovací postřik asfaltový a asfaltový beton ACO 11 40mm.

FOTODOKUMENTACE

STAV PŘED REALIZACÍ:



STAV V PRŮBĚHU REALIZACE:



STAV PO REALIZACI:

