



EVROPSKÁ UNIE

Evropský zemědělský fond pro rozvoj venkova

Evropa investuje do venkovských oblastí

Program rozvoje venkova



PROGRAM ROZVOJE VENKOVA



MINISTERSTVO ZEMĚDĚLSTVÍ

## ÚDAJE O PROJEKTU

### **NÁZEV:**

„Polní cesty Žernov 2“

### **HLAVNÍ CÍL:**

**Realizace projektů pozemkových úprav a plánů společných zařízení**

Cílem projektu byla realizace plánu společných opatření – celková rekonstrukce dvou stávajících nezpevněných polních cest tak, aby byl zajištěn kvalitní přístup na zemědělské pozemky v této oblasti. Stavba rekonstruované polní cesty č. 11 začíná a končí napojením na stávající cesty, vede od okraje obce Žernova severovýchodním směrem k osadě Všeliby, prochází mezi polnostmi nezastavěným územím až na hranici s katastrálním územím Všeliby. Stavba rekonstruované polní cesty č. 12 začíná a končí napojením na stávající cesty, vede od jižního okraje obce Žernova rovněž severovýchodním směrem k osadě Všeliby, prochází mezi polnostmi nezastavěným územím až na hranici s katastrálním územím Všeliby.

**REGISTRAČNÍ ČÍSLO:** 17/000/0431b/452/000198

**ŽADATEL, PŘÍJEMCE DOTACE:** Státní pozemkový úřad – pobočka Náchod

**ZÁMĚR:** b) Realizace plánů společných zařízení

**ZPRACOVATEL PROJEKTOVÉ DOKUMENTACE:** OPTIMA spol. s r.o., projektová, inženýrská a stavební činnost, sídlem Žižkova 738, 566 01 Vysoké Mýto, IČO: 15030709

**DODAVATEL:** COLAS CZ, a.s., Ke Klíčovu 9, 190 00 Praha 9, IČO: 26177005

**MÍSTO REALIZACE:** Okres Náchod, Městys Žernov, Katastrální území Žernov u České Skalice

**CELKOVÉ VÝDAJE:** 15 585 865,00 Kč s DPH

**VÝDAJE PRO DOTACI:** 15 585 865,00 Kč s DPH

**PODÁNÍ ŽÁDOSTI O DOTACI:** 03. 08. 2017

**UZAVŘENÍ DOHODY O POSKYTNUTÍ DOTACE:** 21. 02. 2018

**TERMÍN UKONČENÍ REALIZACE:** 30. 11. 2017

### **ANOTACE, POPIS:**

**Předmětem projektu** byla celková rekonstrukce dvou polních cest č. 11 a č. 12. Polní cesta č. 11 je dlouhá 1043 m, jednopruhová s jízdním pruhem 4,00 m širokým, v návrhové kategorii P4,0/30 s povrchem z asfaltobetonu, s nezpevněnými krajnicemi 2x0,50 m, s 5 sjezdy na okolní pozemky nebo napojeními na jiné cesty a 3 výhybnami. Jsou provedeny i vegetační úpravy - výsadba doprovodné zeleně 57 ks. Polní cesta č. 12 je dlouhá 979 m, jednopruhová s jízdním pruhem 3,00 m širokým, v návrhové kategorii P4,0/30 s povrchem z asfaltobetonu, s nezpevněnými krajnicemi 2x0,50 m, s 10 sjezdy na okolní pozemky nebo napojeními na jiné cesty a 2 výhybnami. Jsou provedeny i vegetační úpravy - výsadba doprovodné zeleně 16 ks.

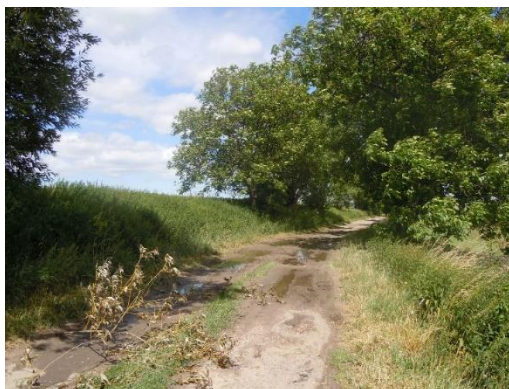
Obě stavby jsou zrealizované podle schválené projektové dokumentace od projekční společnosti OPTIMA spol. s r.o., projektová, inženýrská a stavební činnost, sídlem Žižkova 738, 566 01 Vysoké Mýto v r. 2010 pod číslem zakázky 3174-10-3.

**Cesta slouží** převážně pro obsluhu zemědělských pozemků v severovýchodní části katastrálního území Žernov u České Skalice. Stavbou cesty se zpevněným povrchem se výrazně zlepšily podmínky pro napojení okolních pozemků, potažmo úsporu PHM, hlučnost a prašnost. Nezanedbatelný je i vliv ozelenění na vzhled, biologickou rozmanitost a ekologickou stabilitu území.

**Skladba vozovky:** štěrkokodř, obalované kamenivo, spojovací postřík s modifikovanou asfaltovou emulzí, asfaltový betonový povrch.

## **FOTODOKUMENTACE**

### **STAV PŘED REALIZACÍ:**



### **STAV V PRŮBĚHU REALIZACE:**



### **STAV PO REALIZACI:**

