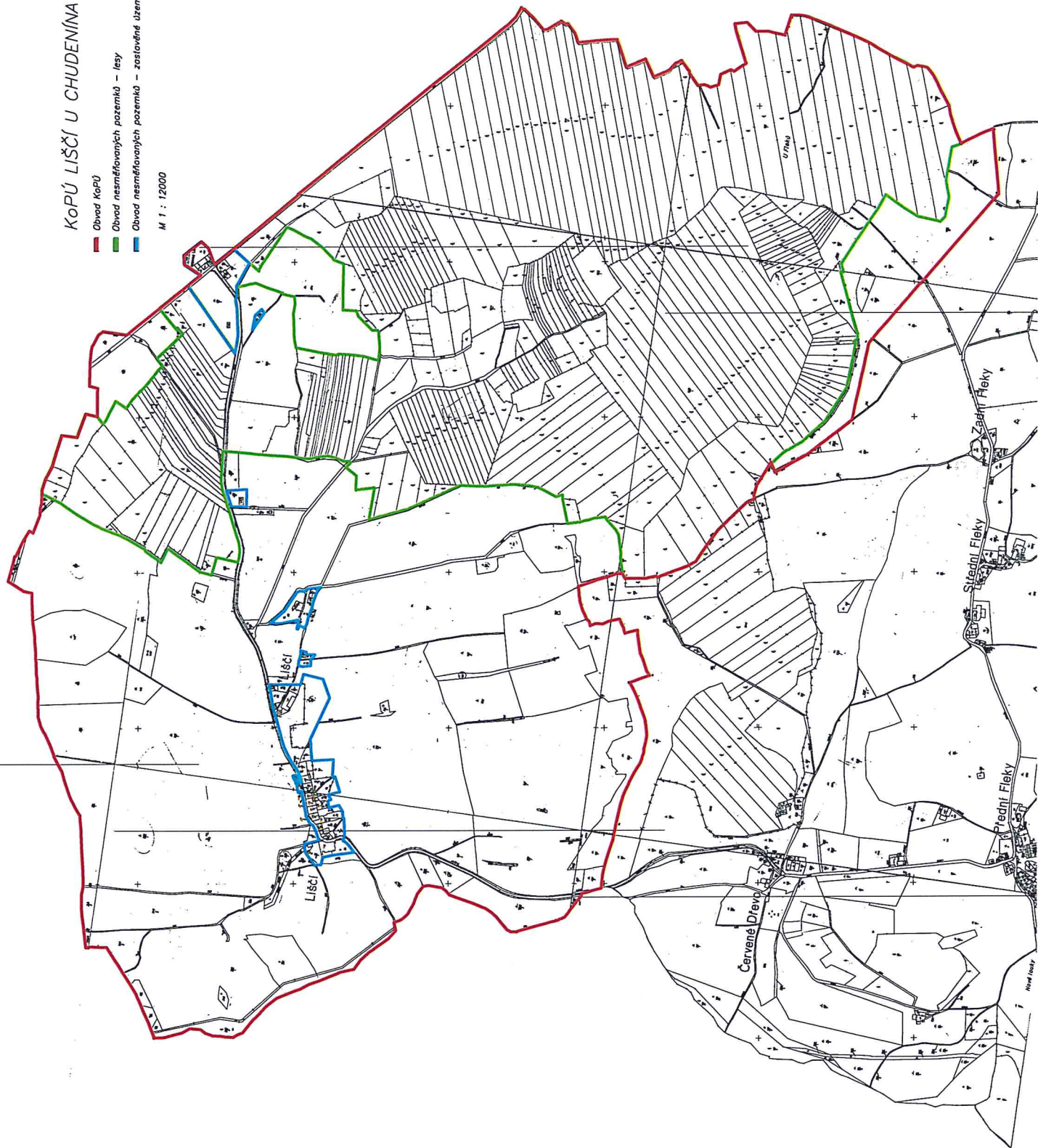


KOPŮ LIŠČÍ U CHUDENÍNÁ

- Obvod KOPŮ
- Obvod nesměřovaných pozemků – lesy
- Obvod nesměřovaných pozemků – zastavěné území

M 1 : 12000



Katastrální úřad pro Plzeňský kraj, Katastrální pracoviště Klatovy
Kollárova 528, 339 01 Klatovy-Klatovy 3

Ministerstvo zemědělství, Pozemkový úřad Klatovy, Čapkova 127, Klatovy V, 339 01 Klatovy

Váš dopis značky ze dne
31/2007 z 14.6.2007

Naše značka
PUP 20/2007

Vyřizuje
Ing. Havlíček

Klatovy
23.7.2007

Věc: katastrální území Liščí u Chudenína – komplexní pozemkové úpravy

KP v Klatovech s odvoláním na §6 odst.6 zákona č.139/2002 Sb. stanoví pro připravované KPÚ tyto podmínky:

- 1) Ve snaze o co nejucelenější výslednou mapu DKM KP v Klatovech žádá o obnovu katastrálního operátu pokud možno v rozsahu celého katastrálního území (zahrnutí intravilánu a samoty dle §3 139/2002 Sb.).
- 2) V prostoru KPÚ je nutno založit síť podrobného bodového pole (PBPP).
- 3) Zpracovatel KPÚ (vítěz výběrového řízení) kontaktuje KP v Klatovech (Ing.Havlíček) za účelem domluvení dalšího postupu v nejbližší možné době po vyhlášení vítěze výběrového řízení.
- 4) Obvod KPÚ bude určen pokud možno po celých parcelách katastru nemovitostí nebo celých parcelách vedených ve zjednodušené evidenci.
- 5) Před výběrovým řízením PÚ upozorní na existenci dokumentu Podmínky využití výsledků pozemkových úprav k obnově katastrálního operátu (KÚ pro Plzeňský kraj), který musí zpracovatel respektovat.

Pro informaci uvádíme základní charakteristiky k tomuto katastrálnímu území:

- mapa katastru nemovitostí: sáhová grafická mapa na nesrážlivé folii, Gusterberg, měřítko 1:2880
- parcely vedené ve zjednodušené evidenci (PK) a BPEJ jsou vedeny v grafickém přehledu parcel zjednodušené evidence, vyhotoveném při digitalizaci souboru popisných informací na podkladě mapy bývalého pozemkového katastru a mapy katastru nemovitostí
- soulad mezi stavem zobrazeným v mapě a stavem v terénu nebyl nejméně od r.1990 prověřován,
- stav sítě PBPP: nezaložena
- poznámka k hranicím katastrálního území:
Chudenín – DKM = katastrální hranice se přebírají
Fleky – začínající KPÚ ...soulad hranic musí být domluven mezi jednotlivými zpracovateli
Sruby na Šumavě – KM-D (KP Domažlice) ...soulad katastrálních hranic bude konzultován na KP Domažlice
Pláně na Šumavě – mapa 1:2880 (KP Domažlice)
Orlovice u Pocinovic – mapa 1:2880 (KP Domažlice)

Příloha: 1 - ÚHDP

POZEMKOVÝ ÚŘAD V KLATOVECH	Čís.dop.
Došlo 26. 07. 2007	Zpracov. RUB
Č. j.:	Ukl.zn.
Počet listů: Počet příl.:	

Ing. Josef Havlíček
vedoucí oddělení aktualizace KN
Katastrální úřad pro Plzeňský kraj
Katastrální pracoviště Klatovy
Kollárova 528, 339 11 Klatovy 3

Úhrnné hodnoty druhů pozemků

Údaje katastru nemovitostí

Platnost k: 23.07.2007 12:10

43 Plzeňský

Okres CZ0322 Klatovy

obec 556386 Chudenín

Katastrální území 654671 Liščí u Chudenína

Výrobní podoblast B3 Bramborářsko-ovesná

Druh pozemku	Výměra [m2]	Počet parcel	Počet dílů	z toho využití nemovitosti	Výměra [m2]	Počet parcel	Počet dílů
orná půda	851146	22	0	-	851146	22	0
zahrada	36507	23	0	-	36507	23	0
travní p.	1930005	44	0	-	1930005	44	0
Zemědělské pozemky	2817658	89	0				
lesní poz	2960978	15	0	-	2960978	15	0
vodní pl.	6481	4	0	tok přirozený	1642	2	0
				nádrž umělá	90	1	0
				zamokřená pl.	4749	1	0
zast. pl.	17515	37	0	společný dvůr	3816	12	0
				zbořeniště	8994	17	0
				-	4705	8	0
ostat.pl.	204843	67	0	silnice	49877	5	0
				ostat.komunikace	65199	33	0
				manipulační pl.	2565	2	0
				dobývací prost.	996	1	0
				jiná plocha	59596	7	0
				neplodná půda	26610	19	0
Celkem:	6007475	212	0				

Počet objektů

Počet

Výměra[m2]

parcely KN

212

6007475

parcely ve zjednodušené evidenci

97

165645

budova s číslem popisným

5

budova bez čísla popisného nebo evidenčního

2

rozestavěná budova

1

vlastníci a jiní oprávnění

22

listy vlastnictví

21