



EVROPSKÁ UNIE
Evropský zemědělský fond pro rozvoj venkova
Evropa investuje do venkovských oblastí
Program rozvoje venkova



PROGRAM ROZVOJE VENKOVA



MINISTERSTVO ZEMĚDĚLSTVÍ

ÚDAJE O PROJEKTU

NÁZEV:

„Výstavba polních cest C1, C4, CV1 a CV2 v k.ú. Otovice u Karlových Var“

HLAVNÍ CÍL:

Realizace projektů pozemkových úprav a plánů společných zařízení

Cílem realizace projektu bylo zabezpečit kvalitní přístup hospodařícím vlastníkům k jejich nově navrženým pozemkům v rámci zpracovaných komplexních pozemkových úprav. Realizované cesty též plní protierozní funkci a zároveň zvyšují prostupnost katastrům. Funkčním i estetickým hlediskem realizovaných cest dochází ke zlepšení krajinné hodnoty území.

REGISTRAČNÍ ČÍSLO: 17/000/0431b/341/000018

ŽADATEL, PŘÍJEMCE DOTACE: Státní pozemkový úřad-pracoviště Karlovy Vary

ZÁMĚR: b) Realizace plánů společných zařízení

ZPRACOVATEL PROJEKTOVÉ DOKUMENTACE: Lesprojekt Krnov, s.r.o., IČ 47976250, Revoluční 76, 794 02 Krnov

DODAVATEL: EUROVIA CS, a.s., IČ 45274924, Národní 138/10, 110 00 Praha 1-Nové Město

MÍSTO REALIZACE: Okres Karlovy Vary, Obec Otovice, Katastrální území Otovice u Karlových Var

CELKOVÉ VÝDAJE: 8 253 274,00 Kč s DPH

VÝDAJE PRO DOTACI: 8 253 274,00 Kč s DPH

PODÁNÍ ŽÁDOSTI O DOTACI: 15.2.2017

UZAVŘENÍ DOHODY O POSKYTNUTÍ DOTACE: 28.6.2017

TERMÍN UKONČENÍ REALIZACE: 31.10.2017

ANOTACE, POPIS:

Výstavba polních cest C1, C4, CV1, CV2 v k.ú. Otovice u Karlových Var byla 1. etapou realizace plánu společných zařízení v rámci schválených komplexních pozemkových úprav v k.ú. Otovice u Karlových Var. Cesty na sebe navazují a byly realizovány jako opatření ke zpřístupnění zemědělských pozemků. Projekt byl členěn na stavební objekty:

C1 – stavba hlavní polní cesty dl. 601 m, jednapruhová obousměrná účelová komunikace – polní cesta v kategorii P4,5/30, šířka jízdního pruhu 3,5 m s oboustrannou krajnicí 0,5 m, s povrchem z asfaltobetonu. Komunikace je v jednostranném příčném sklonu 3%. Odvodnění je vyřešeno oboustrannými vsakovacími trativody, povrchové vody z koruny komunikace jsou odvedeny sklonem na terén. V trase cesty jsou 2 sjezdy na okolní pozemky.

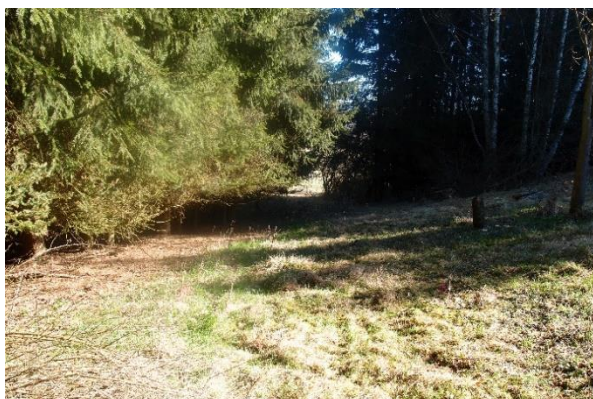
C4 – stavba hlavní polní cesty dl. 353 m, jednopruhová obousměrná účelová komunikace – polní cesta v kategorii P4,5/30, šířka jízdního pruhu 3,5 m s oboustrannou krajnicí 0,5 m, s povrchem z asfaltobetonu. Komunikace je v jednostranném příčném sklonu 3%. Odvodnění je vyřešeno oboustrannými vsakovacími trativody, povrchové vody z koruny komunikace jsou odvedeny sklonem na terén. V trase cesty jsou 2 sjezdy na okolní pozemky. V km 0,0 je cesta C4 napojena na silnici III/2206, v místě napojení je monolitický odvodňovací žlab (horská vpust) z betonu o šířce 300 mm, krytý mříží z ocelových profilů U č. 10 mm, v délce 18 m o podélném sklonu 3%.

CV1 – stavba vedlejší polní cesty dl. 623 m, jednopruhová obousměrná účelová komunikace v kategorii P3,5/30, šířka jízdního pruhu 2,5, krajnice jsou z prostorových důvodů v souladu s tab. 1 ČSN 73 6109 vypuštěny, povrch z kameniva. Komunikace je v jednostranném příčném sklonu 3%. Odvodnění je vyřešeno oboustrannými vsakovacími trativody, povrchové vody z koruny komunikace jsou odvedeny sklonem na terén.

CV2 – stavba vedlejší polní cesty dl. 478 m, jednopruhová obousměrná účelová komunikace v kategorii P3,5/30, šířka jízdního pruhu 2,5, krajnice jsou z prostorových důvodů v souladu s tab. 1 ČSN 73 6109 vypuštěny, povrch z kameniva. Komunikace je navržena v jednostranném příčném sklonu 3%. Odvodnění je vyřešeno oboustrannými vsakovacími trativody, povrchové vody z koruny komunikace jsou odvedeny sklonem na terén. V km 0,478 je cesta CV2 napojena na silnici III/22129, v místě napojení je monolitický odvodňovací žlab (horská vpust) z betonu o šířce 300 mm, krytý mříží z ocelových profilů U č. 10 mm, v délce 10 m o podélném sklonu 3%.

FOTODOKUMENTACE

STAV PŘED REALIZACÍ:

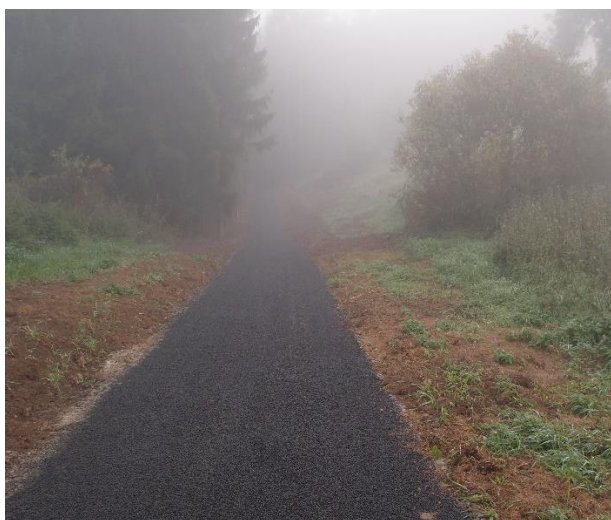


CV1



CV2

STAV PO DOKONČENÍ REALIZACE:



CV1



CV2