



EVROPSKÁ UNIE  
Evropský zemědělský fond pro rozvoj venkova  
Evropa investuje do venkovských oblastí  
Program rozvoje venkova



PROGRAM ROZVOJE VENKOVA



MINISTERSTVO ZEMĚDĚLSTVÍ

## ÚDAJE O PROJEKTU

### **NÁZEV:**

„Společná zařízení v katastrálním území Strunkovice nad Blanicí“

### **HLAVNÍ CÍL:**

**Realizace projektů pozemkových úprav a plánů společných zařízení**

V daném území se nacházely velké bloky pozemků a nebyly zde přístupové cesty pro vlastníky jednotlivých pozemků, území bylo erozně ohrožené, bylo ohroženo účinky přívalových dešťů a v území chyběla zeleň. Cílem výstavby polních cest s protierozními mezemi a interakčními prvky bylo zpřístupnění zemědělských pozemků, rozdělení velkých půdních celků a tím snížení rizika vodní eroze, zvýšení ochrany území před účinky přívalových dešťů, doplnění chybějící zeleně v území a vytvoření hodnotnějších biotopů s vyšší ekologickou stabilitou.

**REGISTRAČNÍ ČÍSLO:** 16/000/0431b/231/000005

**ŽADATEL, PŘÍJEMCE DOTACE:** Státní pozemkový úřad-pracoviště Prachatice

**ZÁMĚR:** b) Realizace plánů společných zařízení

**ZPRACOVATEL PROJEKTOVÉ DOKUMENTACE:** Sweco Hydroprojekt a.s., IČ 26475081, Odštěpný závod České Budějovice, Zátkovo Nábřeží 7, 370 21 České Budějovice

**DODAVATEL:** STRABAG a.s., IČ 60838744, Na Bělidle 198/21, 150 00 Praha 5 - Odštěpný závod České Budějovice, Oblast Jih, Vodňanská 333, 383 01 Prachatice

**MÍSTO REALIZACE:** Okres Prachatice, Obec Strunkovice nad Blanicí, Katastrální území Strunkovice nad Blanicí

**CELKOVÉ VÝDAJE:** 12 050 468 Kč s DPH

**VÝDAJE PRO DOTACI:** 12 006 027 Kč s DPH

**PODÁNÍ ŽÁDOSTI O DOTACI:** 16.05.2016

**UZAVŘENÍ DOHODY O POSKYTNUTÍ DOTACE:** 13.12.2016

**TERMÍN UKONČENÍ REALIZACE:** 01.09.2017

**PODÁNÍ ŽÁDOSTI O PLATBU:** 21.09.2017

### **ANOTACE, POPIS:**

Jedná se o realizaci části společných zařízení, a to protierozní meze s průlehem PM4, protierozní meze s příkopem PM7 a interakčního prvku, polní cesty DPC 3 s protierozní mezí PM1 a výsadba interakčního prvku, polní cesty DPC5 s protierozní mezí PM5 a PM6 s interakčními prvky, výsadby biokoridoru LBK 31 a polní cesty VPC8.

Předmět veřejné zakázky je projektovou dokumentací členěn na následující stavební objekty provozní soubory: Stavební objekt SO 106 Polní cesta DPC3 na pozemcích parcely číslo 1296/3, 1292/15 a 1388 v katastrálním území Strunkovice nad Blanicí. Jedná se o výstavbu polní cesty o celkové délce 587,84 m. Kategorie vedlejší jednopruhové polní cesty je P 4,0/30, s možností vyhnout se ve sjezdech, které tvoří současně výhybny. Kryt vozovky je z

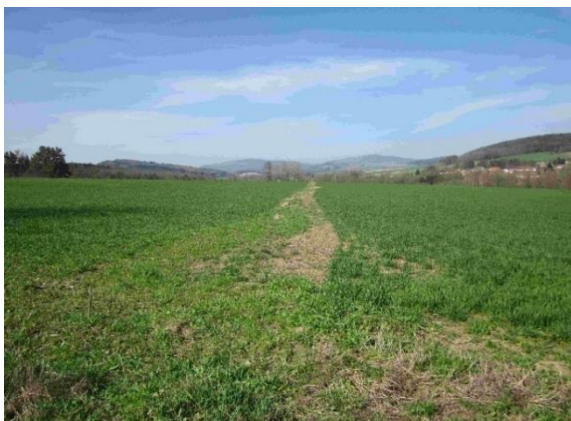
asfaltového betonu. Součástí realizace je vybudování hospodářských sjezdů na okolní pozemky, hospodářského sjezdu s propustkem a vybudování propustku pod silnicí II/14221 na zlepšení odtoku přívalových dešťů (Stavební objekt SO 106,1) a vegetační úpravy objekt SO6 - v plánu společných zařízení označen jako protierozní mez PM 1 interakční prvek.

Stavební objekt SO 107 Polní cesta DPC5 je členěna na stavební objekty:

Stavební objekt SO 107.1 na pozemcích parcely číslo 691/1 a 1296/3 v katastrálním území Strunkovice nad Blanicí. Jedná se o rekonstrukci polní cesty o celkové délce 331,19 m. Kategorie vedlejší jednopruhové polní cesty je P 4,0/30, s možností vyhnout se ve sjezdech, které tvoří současně výhybny. Kryt vozovky je z asfaltového betonu. Součástí realizace je vybudování hospodářských sjezdů na okolní pozemky, propustků pod sjezdy a vybudování jednostranného příkopu. Součástí je dále biokoridor LBK 31 a vegetační úpravy objekt SO7 - v plánu společných zařízení označen jako protierozní mez PM 6 interakční prvek.

Stavební objekt SO 05 výstavba meze s průlehem na pozemcích parcelní číslo 737/49 a 1369 v katastrálním území Strunkovice nad Blanicí o celkové délce 390 m. Součástí je výsadka biokoridoru LBK 31 - v plánu společných zařízení označen jako protierozní mez PM 4.

## **FOTODOKUMENTACE** **STAV PŘED REALIZACÍ:**



## **STAV V PRŮBĚHU REALIZACE:**



## **STAV PO DOKONČENÍ REALIZACE:**

