



EVROPSKÁ UNIE
Evropský zemědělský fond pro rozvoj venkova
Evropa investuje do venkovských oblastí
Program rozvoje venkova



PROGRAM ROZVOJE VENKOVA



MINISTERSTVO ZEMĚDĚLSTVÍ

ÚDAJE O PROJEKTU

NÁZEV:

„Polní cesty Třešovice“

HLAVNÍ CÍL:

Realizace projektů pozemkových úprav a plánů společných zařízení

V trase komunikací RCH2, RCV6, RCV7, RCV8 a RCV9 v k.ú. Třešovice a RCH1 v k.ú. Paračov se nacházely vyježděná polní cesty, které byly za deštivých podmínek bahnité, mnohde zarostlé náletovou vegetací. Jejich šíře a povrch nevyhovovaly stávajícím požadavkům vlastníků přilehlých pozemků ani hospodařících subjektů. Vzhledem k uvedeným špatným funkcím byly stávající cesty navrženy k rekonstrukci. Dále byla navržena nová polní cesta NCV5, která propojuje cesty RCV8 a RCV9.

Cílem projektu bylo zlepšit prostupnost krajiny, propojit sousední obce Třešovice, Paračov, Jinín a Cehnice, provést polní cesty s potřebnými parametry pro jejich zdárné využívání zemědělskou technikou.

REGISTRAČNÍ ČÍSLO: 16/000/0431b/231/000046

ŽADATEL, PŘÍJEMCE DOTACE: Státní pozemkový úřad-pracoviště Strakonice

ZÁMĚR: Realizace plánů společných zařízení

ZPRACOVATEL: Realizační projekt na polní cesty zpracoval BC. Jan Touš, IČ 88922235, Dílenská 208/16, 312 00 Plzeň

DODAVATEL: Lesostavby Třeboň a.s., Novohradská 226, 379 01 Třeboň, IČ 384701453

MÍSTO REALIZACE: Kraj Jihočeský, Okres Strakonice, Obec Třešovice, Katastrální území Třešovice, Obec Paračov, Katastrální území Paračov

CELKOVÉ VÝDAJE: 11 344 008 Kč s DPH

VÝDAJE PRO DOTACI: 11 331 908 Kč s DPH

PODÁNÍ ŽÁDOSTI O DOTACI: 27.09.2016

UZAVŘENÍ DOHODY O POSKYTNUTÍ DOTACE : 24.01.2017

TERMÍN UKONČENÍ REALIZACE: 31.5.2017

KOLAUDAČNÍ SOUHLAS BYL VYDÁN DNE: 13.6.2017

ŽÁDOST O PROPLACENÍ BYLA PODANÁ DNE: 27.7.2017

ANOTACE, POPIS:

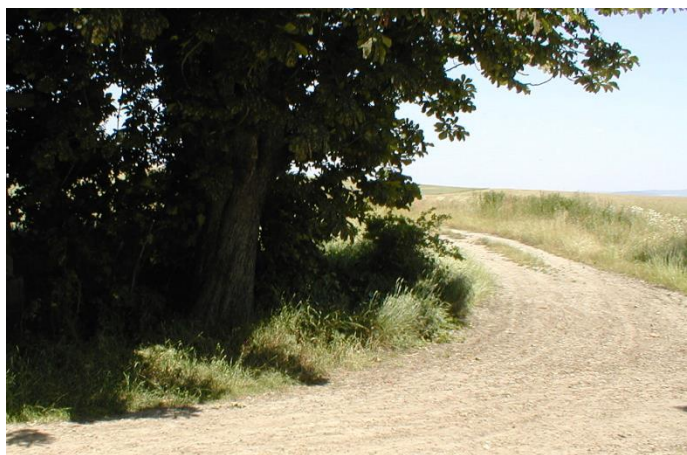
Polní cesty jsou umístěny na pozemcích určených ke stavbě polních cest dle schválených návrhů komplexních pozemkových úprav Třešovice a Paračov.

Polní cesta RCH2 - stavebně upravuje pozemek č. 1429 v k. ú. Třešovice. Polní cesta je navržena jako jednopruhá s napojením na stávající místní komunikaci v obci Třešovice. Délka je 1 127 m. Polní cesta RCV6 - stavebně upravuje pozemek č. 1418 v k.ú. Třešovice. Polní cesta je navržena jako jednopruhá s napojením na polní cestu RCH2 a polní cestu VPC4 v k.ú. Jinín. Délka polní cesty je 1043 m. Polní cesta RCV7 - stavebně upravuje pozemek č. 1265 k. ú. Třešovice. Polní cesta je navržena jako jednopruhá. Délka navržené polní cesty je 507 m. Cesta navazuje na cestu RCH2.

Polní cesta RCV8, NCV5, RCV9, RCV1. Stavební objekt obsahuje v návrhu celkem 4 polní cesty s označením RCV8, NCV5, RCV9 v k.ú. Třešovice a RCV1 v k.ú. Paračov - stavebně upravuje pozemky č. 1431, 1295, 1288 v k.ú. Třešovice a pozemky č. 2203, 2205 v k.ú. Paračov. Délka navržených polních cest je 1 071 m. Trasa polní cesty je navržena jako jednopruhá komunikace bez zpevněných krajnic. Cesty propojují cestu RCH2 se silnicí III. třídy v k.ú. Paračov. Celková délka polních realizovaných polních cest je 3748 m.

FOTODOKUMENTACE

STAV PŘED REALIZACÍ:



STAV PO DOKONČENÍ:

