



EVROPSKÁ UNIE
Evropský zemědělský fond pro rozvoj venkova
Evropa investuje do venkovských oblastí
Program rozvoje venkova



PROGRAM ROZVOJE VENKOVA



MINISTERSTVO ZEMĚDĚLSTVÍ

ÚDAJE O PROJEKTU:

NÁZEV:

„Společná zařízení v katastrálním území Strunkovice nad Blanicí“

HLAVNÍ CÍL:

Realizace projektů pozemkových úprav a plánů společných zařízení

Cílem výstavby polních cest s protierozními mezemi a interakčními prvky je zpřístupnit vlastníkům zemědělské pozemky, rozdělit velké půdní celky, čímž se značně sníží riziko vodní eroze, zvýší se ochrana území před účinky přívalových dešťů, doplněním chybějící zeleně v území a zároveň výsadbou biokoridoru a interakčních prvků se vytvoří hodnotnější biotopy s vyšší ekologickou stabilitou.

REGISTRAČNÍ ČÍSLO: 16/000/0431b/231/000005

ŽADATEL, PŘÍJEMCE DOTACE: Státní pozemkový úřad-pracoviště Prachatice

ZÁMĚR: b) Realizace plánů společných zařízení

ZPRACOVATEL PROJEKTOVÉ DOKUMENTACE: Sweco Hydroprojekt a.s., IČ 26475081, Odštěpný závod České Budějovice, Zátkovo Nábřeží 7, 370 21 České Budějovice

DODAVATEL: STRABAG a.s., IČ 60838744, Na Bělidle 198/21, 150 00 Praha 5 - Odštěpný závod České Budějovice, Oblast Jih, Vodňanská 333, 383 01 Prachatice

MÍSTO REALIZACE: Okres Prachatice, Obec Strunkovice nad Blanicí, Katastrální území Strunkovice nad Blanicí

CELKOVÉ VÝDAJE: 12 050 468 Kč s DPH

VÝDAJE PRO DOTACI: 12 006 027 Kč s DPH

PODÁNÍ ŽÁDOSTI O DOTACI: 16.05.2016

UZAVŘENÍ DOHODY O POSKYTNUTÍ DOTACE: 13.12.2016

PŘEDPOKLÁDANÝ TERMÍN UKONČENÍ REALIZACE: 01.09.2017

ANOTACE, POPIS:

Jedná se o realizaci části společných zařízení, a to protierozní meze s průlehem PM4, protierozní meze s příkopem PM7 a interakčního prvku, polní cesty DPC 3 s protierozní mezí PM1 a výsadba interakčního prvku, polní cesty DPC5 s protierozní mezí PM5 a PM6 s interakčními prvky, výsadby biokoridoru LBK 31 a polní cesty VPC8, podle realizačního projektu zpracovaného firmou Sweco Hydroprojekt a.s. Na vegetační úpravy byl vypracován samostatný projekt fi. EKOSERVIS, Výzkumné středisko krajinné ekologie, Široká ulice 8, 37001 České Budějovice. Předmět veřejné zakázky je projektovou dokumentací členěn na následující stavební objekty provozní soubory: Stavební objekt SO 106 Polní cesta DPC3 na pozemcích parcely číslo 1296/3, 1292/15 a 1388 v katastrálním území Strunkovice nad Blanicí. Jedná se o výstavbu polní cesty o celkové délce 587,84 m. Kategorie vedlejší jednopruhové polní cesty je P 4,0/30, s možností vyhnout se ve sjezdech, které tvoří současně výhybny. Kryt

vozovky je z asfaltového betonu. Součástí realizace je vybudování hospodářských sjezdů na okolní pozemky, hospodářského sjezdu s propustkem a vybudování propustku pod silnicí II/14221 na zlepšení odtoku přívalových dešťů (Stavební objekt SO 106,1) a vegetační úpravy objekt SO6 - v plánu společných zařízení označen jako protierozní mez PM 1 interakční prvek.

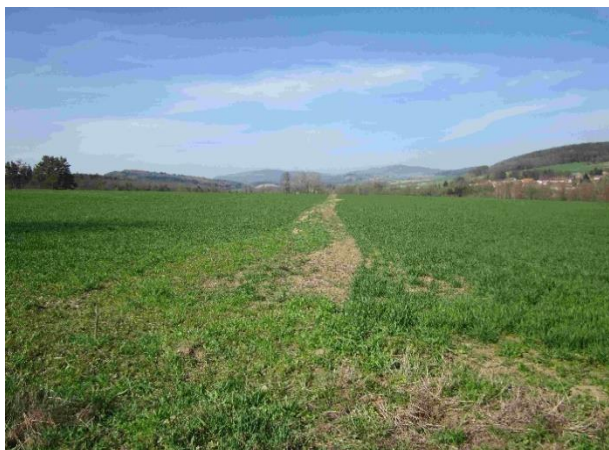
Stavební objekt SO 107 Polní cesta DPC5 je členěna na stavební objekty:

Stavební objekt SO 107.1 na pozemcích parcely číslo 691/1 a 1296/3 v katastrálním území Strunkovice nad Blanicí. Jedná se o rekonstrukci polní cesty o celkové délce 331,19 m. Kategorie vedlejší jednopruhové polní cesty je P 4,0/30, s možností vyhnout se ve sjezdech, které tvoří současně výhybny. Kryt vozovky je z asfaltového betonu. Součástí realizace je vybudování hospodářských sjezdů na okolní pozemky, propustků pod sjezdy a vybudování jednostranného příkopu. Součástí je dále biokoridor LBK 31 a vegetační úpravy objekt SO7 - v plánu společných zařízení označen jako protierozní mez PM 6 interakční prvek.

Stavební objekt SO 05 výstavba meze s průlehem na pozemcích parcelní číslo 737/49 a 1369 v katastrálním území Strunkovice nad Blanicí o celkové délce 390 m. Součástí je výsadka biokoridoru LBK 31 - v plánu společných zařízení označen jako protierozní mez PM 4.

FOTODOKUMENTACE

STAV PŘED REALIZACÍ:



STAV V PRŮBĚHU REALIZACE:

