

Význam pozemkových úprav pro vlastníky pozemků a jejich uživatele – nájemce

- upřesnění vlastnictví pozemků co do výměry i polohy
- možnost scelení pozemků a jejich bezplatné vytyčení v terénu
- úprava tvaru pozemků
- zpřístupnění pozemků vytvořením sítě polních cest
- zvýšení tržní ceny pozemků
- možnost zahájení užívání vlastních pozemků (před pozemkovými úpravami nepřístupných)
- uzavření nových nájemních smluv na již zcela přesnou výměru jednotlivých parcel
- vyšší efektivita využití pozemků včetně stabilizace jejich užívání

Význam pozemkových úprav pro obce

- zprůhlednění vlastnických vztahů k pozemkům
- uspořádání vlastnických poměrů k pozemkům obce a jejich optimální rozmístění v kontextu s veřejně prospěšnými záměry v krajině
- realizace prvků společných zařízení pozemkovým úřadem ze státních prostředků nebo zdrojů EU přecházejících do majetku obce, pokud není stanoveno jinak
- vyřešení neškodného odvedení povrchových vod a ochrany území před záplavami pomocí realizace protierozních a vodohospodářských opatření
- zvýšení ekologické stability a pestrosti okolní krajiny v důsledku výsadby nebo realizace místních prvků ÚSES
- konkretizace některých prvků dle platného územního plánu až na úroveň jednotlivých parcel
- nové uspořádání pozemků tak, aby byly přístupné a zemědělsky využitelné i po případné realizaci výstavby obchvatů obcí, silničních a železničních koridorů

Státní pozemkový úřad

Husinecká 1024/11a
130 00 Praha 3 – Žižkov

KPÚ pro Moravskoslezský kraj

Libušina 502/5
702 00 Ostrava-Přívoz

IČO: 01312774
DIČ: CZ01312774
ID datové schránky: z49per3

Tel.: 727 956 899
727 956 876

E-mail: moravskoslezsky.kraj@spucr.cz
www.spucr.cz
soutezsyr.spucr.cz



POZEMKOVÉ ÚPRAVY

Klíčový nástroj
rozvoje venkova



Moravskoslezský kraj

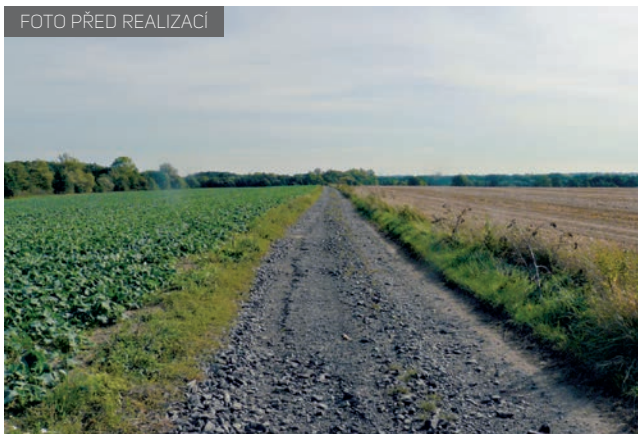
POLNÍ CESTA VE SLEZSKÝCH PAVLOVICÍCH

Realizace: KPÚ, Pobočka Bruntál

Náklady: 13 175 861 Kč

Datum předání obci: 22. 6. 2015

FOTO PŘED REALIZACÍ



Nová polní cesta ve Slezských Pavlovicích umožňuje přístup od zemědělského areálu k Pavlovickému rybníku a na další pozemky. Podél cesty jsme vysadili 122 listnatých stromů a 550 keřů. Polní cesta je začleněná do krajiny, je z asfaltobetonu a má jeden pruh. Měří 2190 metrů a je 4 metry široká bez zpevněných okrajů. Odvodnění zajišťuje podélný a příčný sklon do drenáží a odvodňovacích žlabů. Na cestě jsou také 4 výhybny pro projíždějící stroje.

FOTO PO REALIZACI



PROTIEROZNÍ OPATŘENÍ PROMENÁDA A POLDR PÍSKOVNA

Realizace: KPÚ, Pobočka Nový Jičín

Náklady: Zasakovací pás včetně polní cesty:

5 832 727 Kč, z toho ŘSD 44% a SPÚ 56%

Datum předání obci: 27. 6. 2016

FOTO PO REALIZACI



Zasakovací pás funguje v Klimkovicích jako protierozní opatření. Vzhledem k blízkosti komunikace k Lázním Klimkovice slouží pás částečně i jako park. Vysázeli jsme tu solitérní stromy, rabata a vytvořili systém drobných přehrázek a tůňek k zadržení vody a smyvů z polí.

Realizace: KPÚ, Pobočka Opava

Náklady: 12 048 905 Kč

Datum předání obci: 27. 7. 2015

V Hatí jsme postavili poslední a největší ze 4 plánovaných suchých poldrů a zlepšili tak protipovodňovou ochranu obce. Nádrž při přívalových deštích zachytí přebytečnou vodu a zmírní tak jejich důsledky. Zbytek zvládne obecní kanalizační síť.

FOTO PO REALIZACI



NÁDRŽ MUŠALEC

Realizace: KPÚ, Pobočka Frýdek-Místek

Náklady: 11 073 064 Kč

Datum předání obci: 17. 12. 2014

FOTO PŘED REALIZACÍ



Výstavbou krajinotvorné nádrže Mušalec jsme obnovili systém propojených rybníků. Vytvořili jsme retenční prostor, který výrazně sníží průběh a následky povodňové vlny. Nádrž také zvyšuje zásoby podzemní vody a zlepšuje protierozní ochranu. V industriální obci díky ní vznikla krásná relaxační zóna.



V roce 2015 jsme postavili polní komunikaci s mostem a vysázeli lokální biokoridor v rámci plánu společných zařízení.

FOTO PO REALIZACI

